



À la découverte des espaces portuaires

SES SERVICES, EMPLOYEURS ET PARTENAIRES

LAUTERBOURG • STRASBOURG • MARCKOLSHEIM

Le port de Strasbourg est un port multi-modal de première importance présentant des atouts et des enjeux majeurs. Première zone d'activité du département en superficie et en nombre d'emplois, son principal challenge est son intégration au cœur de la ville avec l'ambition de développer son attractivité économique, tout en étant une zone exemplaire en termes de développement durable et d'éco-responsabilité.

Cet engagement dans la démarche Bien en Alsace permettra aux entreprises implantées sur les ports de Strasbourg de mieux se faire connaître et de mettre l'accent sur leurs enjeux d'emploi et d'avenir.

Enfin, je suis heureuse que cette collaboration entre le GUP et l'ADIRA aboutisse à ce guide qui s'adresse à tous les curieux qui souhaitent aujourd'hui mieux connaître le second port fluvial français, ses entreprises et ses enjeux !

Régine Aloird, Présidente du GUP



C'est avec plaisir que nous vous présentons ce guide, fruit du travail collaboratif engagé entre le GUP (Groupement des Usagers des Ports de Strasbourg) et ses entreprises adhérentes, Initiatives Durables et l'ADIRA dans le cadre de Bien en Alsace.

Ce support permet de valoriser les espaces portuaires de Strasbourg, Marckolsheim et Lauterbourg auprès du grand public. Une opportunité de présenter le dynamisme de la zone, les services aux salariés ainsi que les employeurs de la zone.

Il traduit parfaitement l'esprit de co-construction qui caractérise la démarche : un dialogue ouvert, une vision partagée et un travail en commun.

Il marque le début d'un travail partenarial que nous souhaitons durable et fructueux.

Bonne lecture !

Catherine Graef-Eckert, Vice-Présidente de l'ADIRA en charge de la Marque Alsace



Sommaire

Salarié de l'espace portuaire, nouvel arrivant sur le Port, ou curieux, vous trouverez dans ce guide toutes les informations utiles pour découvrir l'espace portuaire.

Présentation de l'espace portuaire	4
Des entreprises portuaires au cœur de votre quotidien	5
Présentation du GUP	6
La démarche d'Écologie Industrielle Territoriale CLES 2050	7
Services aux salariés	
• Offre de restauration	8
• Se loger	8
• Autres services	8
• Offre de mobilité	9
• Carte de l'offre de mobilité sur l'espace portuaire de Strasbourg	10
La Marque Alsace, animateur de la démarche Bien en Alsace	12
Les employeurs	15
Les territoires	52
Les partenaires	56

Présentation de l'espace portuaire

Zone portuaire et historique

Façade fluviale de l'Est de la France, le Port de Strasbourg représente une connexion vers le monde entier pour les marchandises et les ressources. Bâti à l'Est de la Ville, il joue un rôle majeur dans le développement du territoire et constitue la 1^{re} zone d'activité de l'Eurométropole de Strasbourg en matière d'emploi.

De tout temps, les activités fluviales ont contribué à la vitalité de la cité. C'est en 1926 que le Port Autonome de Strasbourg (PAS) est créé sous la forme d'un établissement public. Il fête ses 100 ans en 2026.

Carrefour de l'Europe, le Port est une passerelle d'échange, de croissance et d'innovation, à proximité directe du cœur de la ville. Catalyseur d'innovations, c'est une fabrique de solutions pour le développement des entreprises et du territoire.

CHIFFRES CLÉS

2^e port fluvial de France
après Ports de Paris (HAROPA Port)

40h pour une connexion directe vers la mer du Nord (Rotterdam) et Bâle

4 sites portuaires principaux



Strasbourg • Lauterbourg
Beinheim • Marckolsheim

8 sites secondaires Seltz • Fort-Louis • Dalhunden
Drusenheim • Offendorf • Eschau • Gerstheim • Rhinau

3 terminaux à conteneurs

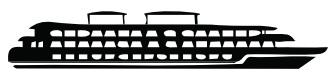


Rhine Europe Terminals :

- Terminal Nord et Terminal Sud à Strasbourg
- Terminal de Lauterbourg

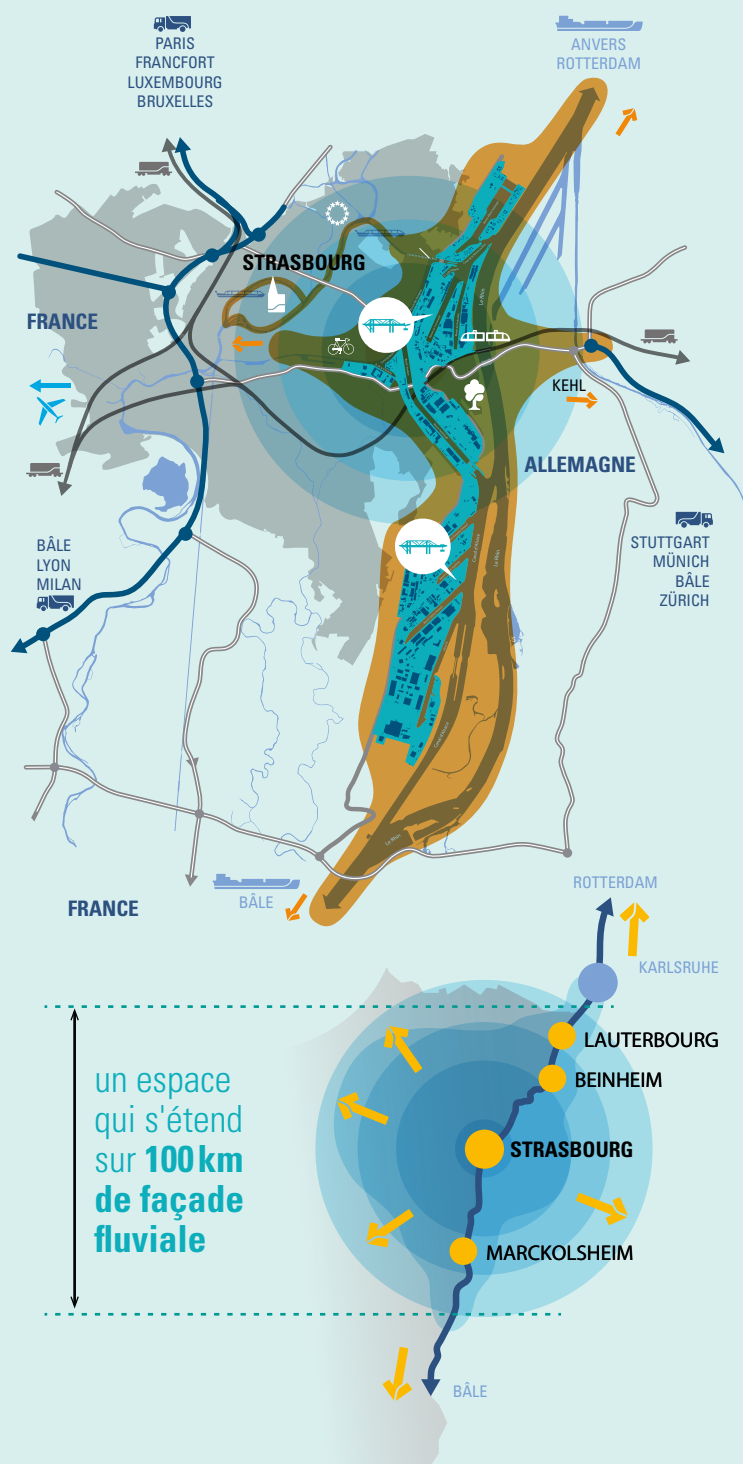


1050 hectares de terrains et bassins à Strasbourg



1788 escales* de bateaux de croisières
* chiffres 2025

PORT DE STRASBOURG



Des entreprises portuaires au cœur de votre quotidien

À Strasbourg, tout passe par le Port et ses entreprises

Les activités de l'espace portuaire sont en lien direct avec le quotidien des Strasbourgeois.

Dans les silos se trouvent les céréales permettant de fabriquer la farine utilisée par les boulangers. C'est aussi sur le port que sont fabriqués la levure qui fait gonfler les kougelhops et le carton utilisé pour l'emballage des colis.

Le port aux énergies permet d'approvisionner les stations-services de toute la région.

La chaleur fatale récupérée des industries portuaires, permet d'alimenter les réseaux de chaleur des quartiers alentours, des écoles, des hôpitaux et d'autres entreprises.

De puissants serveurs informatiques, basés sur le port, vous permettent aussi de vous connecter chaque jour à Internet.

Quant aux ordures ménagères et au tri sélectif (papier, métal, plastique...), c'est sur l'espace portuaire qu'ils sont traités, recyclés ou valorisés en production d'énergie.

Le port est également un vaste lieu de stockage : habillement, électroménager, high-tech, produits d'entretien. Autant de marchandises, parmi d'autres, qui transitent par le 2^e port fluvial de France avant d'arriver dans les foyers alsaciens.

500
entreprises
sur l'ensemble
des sites portuaires

4 Milliards
d'euros
de chiffres générés
sur le territoire du PAS

emplois
directs emplois
indirects

dans la circonscription portuaire
10 000 **27 000**



LE PORT ET LES ENTREPRISES



Présentation du GUP

Groupement des Usagers
des Ports de Strasbourg,
l'association des entreprises
des Ports de Strasbourg



Bartosz Salmanski

Nous sommes près de 6 000 !

Nous travaillons dans plus
de 85 établissements.

Nous sommes salariés,
entrepreneurs, membres d'associations partenaires.
Nous sommes unis par une identité commune et un
même attachement aux ports de Strasbourg.

**Nous sommes le GUP, engagé
à défendre les intérêts des Usagers
des Ports de Strasbourg**

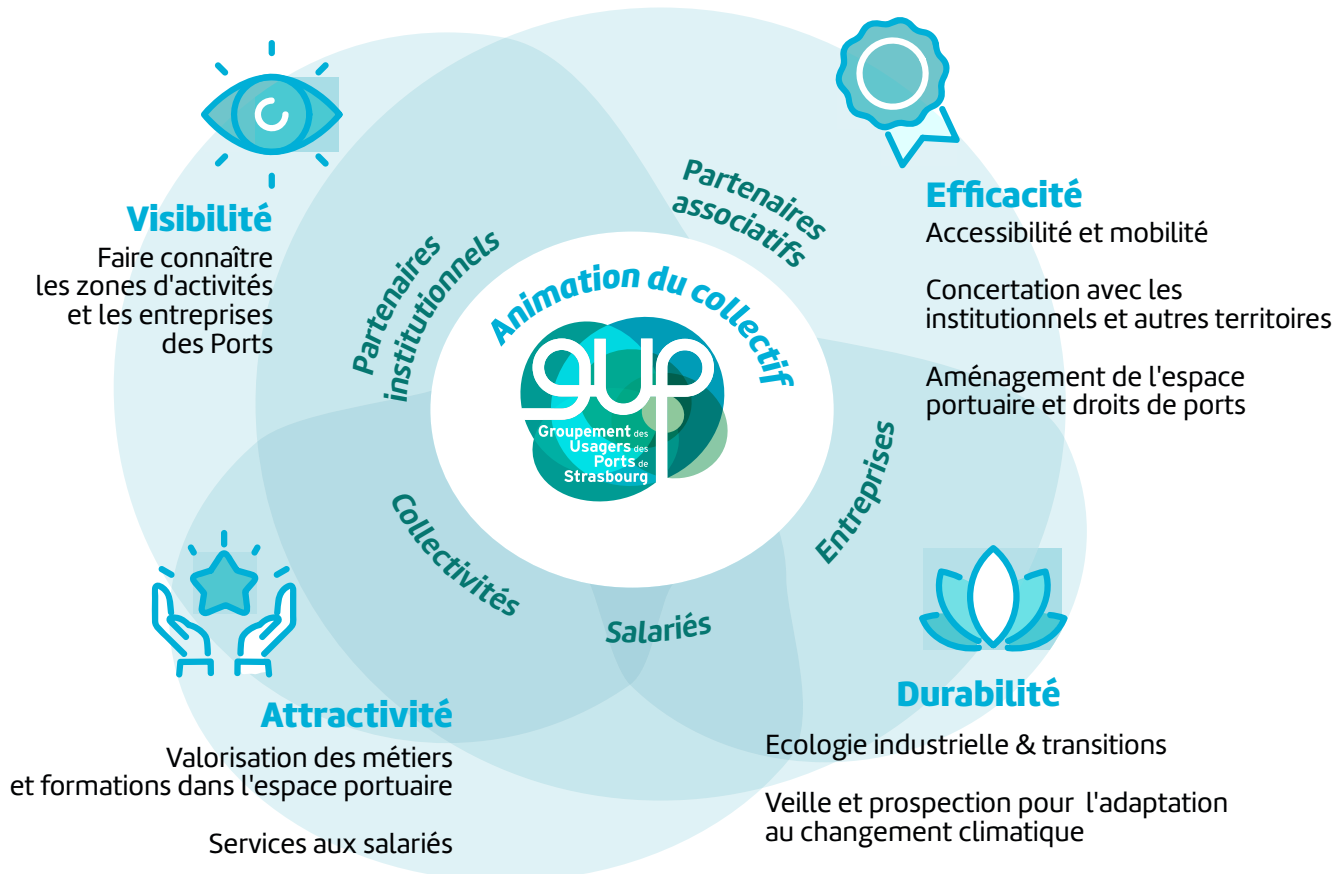
Nos missions au service des entreprises

Défendre les intérêts des usagers des ports. Notre union
fait notre force. C'est en étant à l'écoute des entreprises,
de leur diversité, de leurs enjeux respectifs
que nous allons pouvoir renforcer l'attractivité
de notre territoire.

- Moins d'inertie, plus de synergies.
- Plus d'ancrage pour plus de partage.

Ces engagements sont pour nous des clés pour
accompagner les évolutions urbaines, sociales
et environnementales.

Nos 4 principaux enjeux, portés en mode collectif



La démarche d'Écologie Industrielle Territoriale CLES 2050



Des entreprises engagées pour la transition écologique et la réduction de l'empreinte carbone



Une diversité qui fait notre richesse

Nous avons des besoins spécifiques et surtout des enjeux communs.

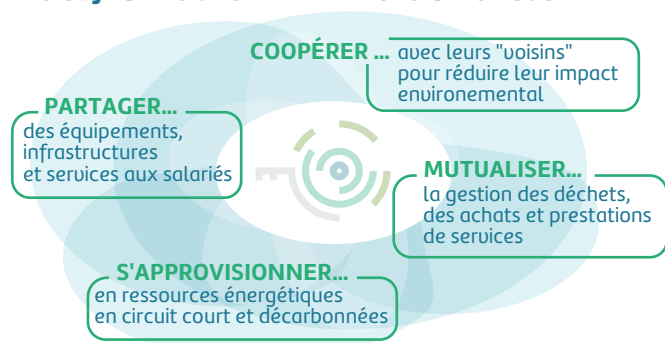
C'est dans ce cadre

que le GUP a initié en 2013 une démarche pionnière d'économie circulaire à l'échelle de la zone portuaire : la démarche d'Écologie Industrielle Territoriale CLES (Coopérations Locales et Environnementales en Synergies) regroupe 34 entreprises membres du GUP, avec un triple enjeu :

- renforcer la compétitivité des entreprises
- réduire l'impact environnemental des entreprises sur le territoire
- favoriser l'ancrage local

Le projet CLES 2050 s'inscrit depuis peu dans le cadre du dispositif national ZIBaC (Zones Industrielles Bas Carbone), opéré par l'ADEME et soutenu par le programme France 2030. Le GUP, le Port Autonome de Strasbourg (PAS) et R-PAS, gestionnaire du réseau de chaleur du Port, s'engagent à définir une trajectoire de décarbonation ambitieuse et concertée avec les entreprises de -81% d'émissions industrielles d'ici 2050.

LES OBJECTIFS DES ENTREPRISES CLES 2050



NOTRE IMPACT EN QUELQUES CHIFFRES

30 236 t/éq.CO₂ évitées depuis 2018



4 synergies structurantes mises en œuvre : avec une valorisation de la chaleur fatale, des papiers cartons, des palettes et des résidus organiques.

3 805 tonnes de matières valorisées localement en 2024, soit l'équivalent des déchets produits par 7194 français.



150 GWh d'énergie produite par la valorisation de la chaleur fatale du réseau R-PAS, soit l'équivalent de 30 000 logements.

1,303M€ d'économies depuis 2015.

À LA DÉCOUVERTE DES ESPACES PORTUAIRES
Ses services, employeurs et partenaires

Services aux salariés



Offre de restauration

Afin de faciliter le quotidien de l'ensemble des personnes qui travaillent sur l'espace portuaire de Strasbourg, le GUP a réalisé une cartographie de l'offre de restauration dans le cadre de la démarche CLES 2050. Grâce à cette carte, vous retrouverez les différentes offres, parfois mal connues, qui sont disponibles au plus près de vos entreprises. Il s'agit de :

- Restaurants
- Foodtrucks
- Aires de picnic
- Boulangeries
- Supermarchés
- Livraison de repas en entreprise...



Se loger

Dans le cadre de Bien en Alsace, l'ADIRA et la Maison de l'Emploi ont réalisé un guide regroupant l'ensemble des informations utiles pour simplifier vos démarches d'accès au logement.

Ce guide vous permet d'identifier rapidement les informations essentielles pour votre installation : dispositifs d'aide (Action Logement, Visale, Mobili-Jeune...), types de logements disponibles (résidences étudiantes, logements sociaux, colocation, meublés temporaires), conseils pratiques pour la recherche de logement, et contacts utiles.

Il s'adresse aussi bien aux salariés nouvellement embauchés qu'aux étudiants en mobilité à la recherche d'un logement.



Autres services

Le GUP a également réalisé une cartographie de l'offre de services aux salariés. Toujours dans l'objectif de simplifier les démarches du quotidien de l'ensemble des personnes qui travaillent sur l'espace portuaire de Strasbourg, cette carte permet d'identifier rapidement les principaux services suivants :

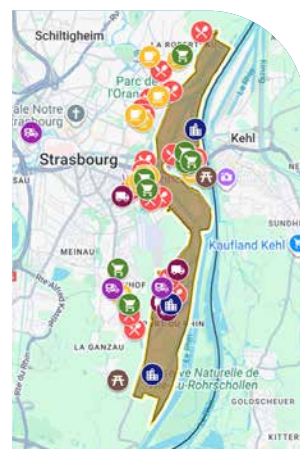
- Banques
- Bureaux de presse et tabac
- Crèches
- Entretien des véhicules (stations-service, garage automobile, station de lavage...)
- Lockers pour colis
- Santé (urgences, médecins, pharmacies...)
- Services postaux
- Supermarché – service Drive.

Des informations sur les territoires de Lauterbourg et Marckolsheim seront données dans de prochaines éditions.

Cartographie
de l'offre de
restauration
sur l'espace
portuaire
de Strasbourg



Scannez le QR code pour accéder à la
carte interactive ou [cliquez ici](#).



Scannez le QR code
pour accéder à la carte
interactive ou [cliquez ici](#).

Cartographie
de l'offre de
services
sur l'espace
portuaire
de Strasbourg



Scannez le QR code pour accéder à la
carte interactive ou [cliquez ici](#).



Services aux salariés



Mobilité

Les Ports de Strasbourg sont engagés dans l'amélioration de l'accessibilité aux espaces portuaires, et travaillent en étroite collaboration avec les entreprises volontaires à trouver des solutions d'éco-mobilités pour les trajets des salariés. Aujourd'hui, concentrée sur Strasbourg, la démarche PEPS (Plan de mobilité Employeurs des Ports de Strasbourg), lancée il y a plus de 10 ans, s'appuie sur une feuille de route dont les actions concrètes sont en cours de déploiement. Il y a forcément une solution pour vous !

Venir à vélo

9km de pistes cyclables ou voies vertes jalonnent l'espace portuaire de Strasbourg permettant l'accès sécurisé à vélo à beaucoup d'entreprises du territoire. Le réseau cyclable continue de se développer : un second programme d'aménagement est en cours et permettra d'inaugurer plus de 4 kilomètres de pistes supplémentaires d'ici 2027.

Pour organiser vos trajets à vélo, n'hésitez pas à utiliser l'application **Geovelo** – <https://geovelo.app/fr/>

Comment vous équiper d'un vélo ?

- **La location avec Vel'hop** :
C'est entre 2,5€ /mois et 4,5€ /mois pour les étudiants ! <https://velhop.strasbourg.eu/>
- L'achat de vélos d'occasion reconditionnés localement : liste de partenaires disponible sur demande.



Jonathan Stutz - Adobe Stock



Scannez le QR code pour accéder à la carte interactive ou [cliquez ici](#).



Bartosz Salanski

Venir en transports en commun

La zone centrale de l'espace portuaire de Strasbourg est desservie par le Tram D et par la ligne de bus L2. La zone sud de l'espace portuaire de Strasbourg est desservie par la ligne de bus C7.

L'ensemble des arrêts et horaires sont consultables sur le site de la [Compagnie des Transports Strasbourgeois \(CTS\)](https://www.cts-strasbourg.eu/fr/).

<https://www.cts-strasbourg.eu/fr/>

Venir en covoiturage

Vos collègues et les collègues des entreprises voisines font certainement le même trajet que vous. C'est l'occasion de covoiturer !

Le dispositif AUT'HOP opéré par **KAROS** vous permet d'identifier des salariés qui parcourent un trajet similaire au vôtre à des horaires compatibles. Ce dispositif a été lancé en 2024 par l'Eurométropole de Strasbourg. Il permet aux passagers qui covoiturent de bénéficier de trajets gratuits et les conducteurs sont rémunérés par la collectivité.

Il suffit de s'inscrire sur l'application **KAROS** pour trouver un équipage et profiter de ces avantages. <https://www.karos.fr/>

CITIZ

Vous avez ponctuellement besoin d'une voiture ? Grâce à **CITIZ**, il est possible de réserver une voiture en autopartage : des stations existent dans l'espace portuaire de Strasbourg.

<https://grand-est.citiz.coop/>

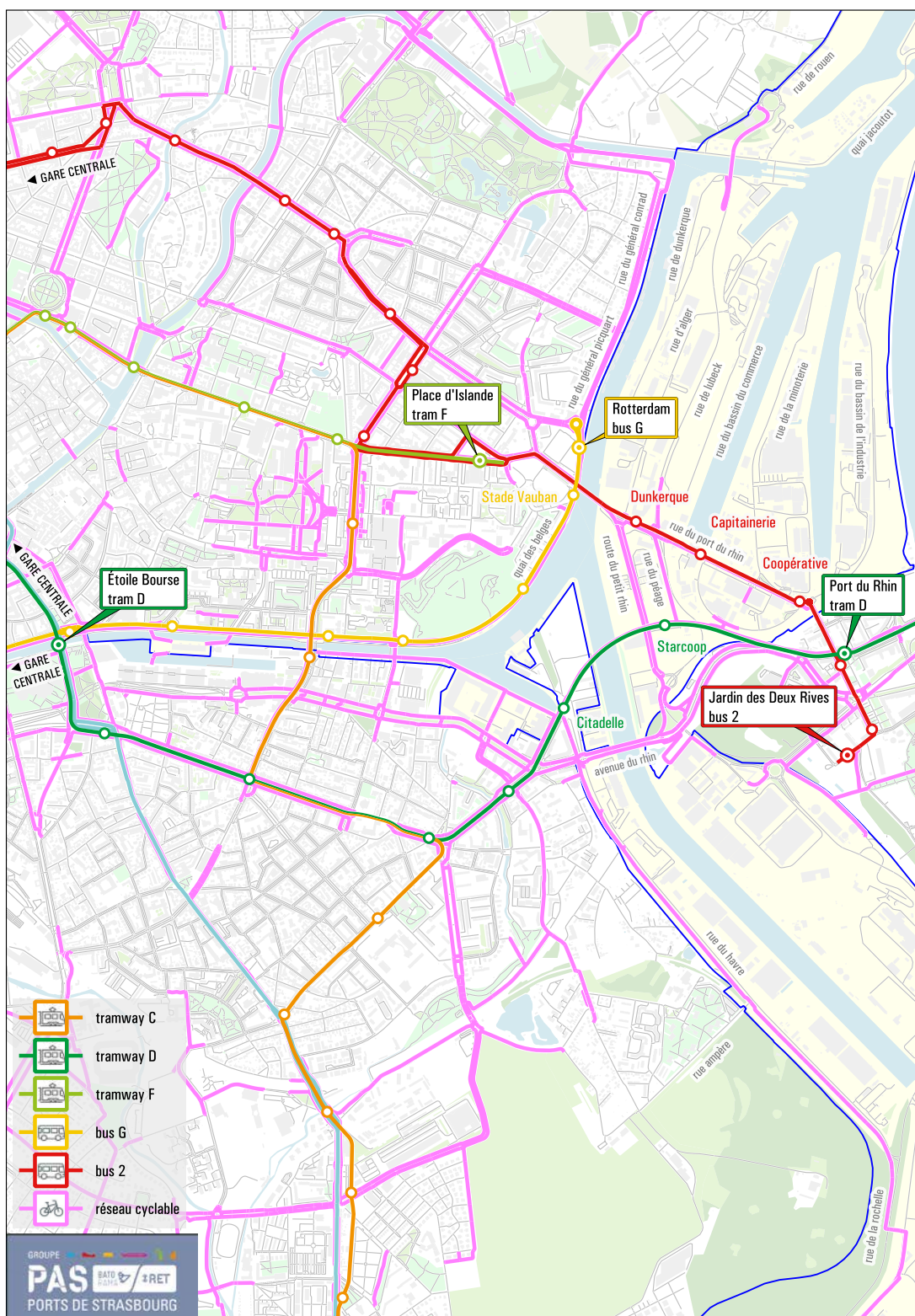
N'hésitez pas à tester les différentes solutions d'écomobilités proposées !

Services aux salariés

Carte de l'offre de mobilité sur l'espace portuaire de Strasbourg

Zone nord & centre

Scannez le QR code pour accéder à la carte complète de
l'offre de mobilité ou [cliquez ici](#).

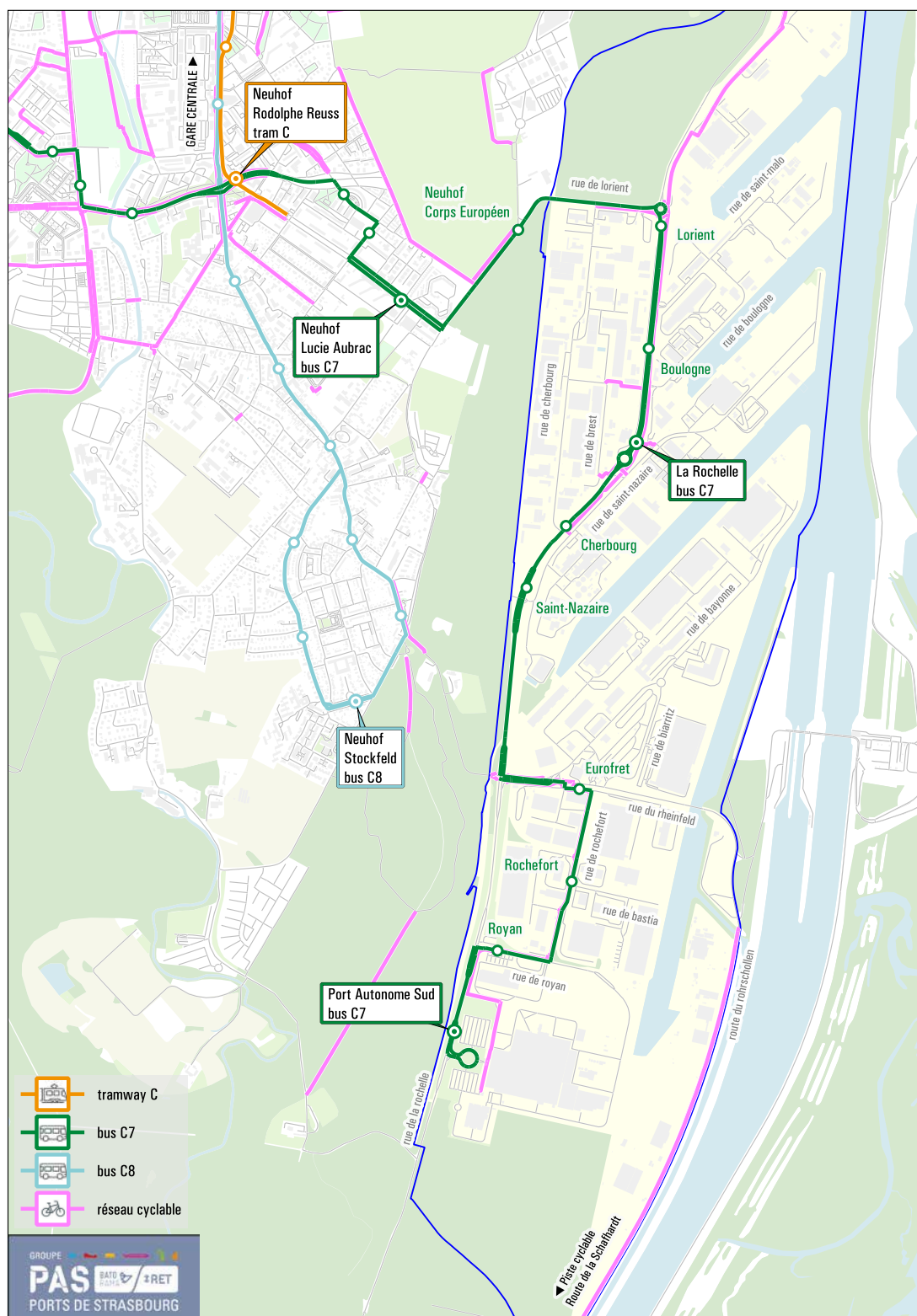


Services aux salariés

Carte de l'offre de mobilité sur l'espace portuaire de Strasbourg

Zone sud

Scannez le QR code pour accéder à la carte complète
de l'offre de mobilité sur l'espace portuaire ou [cliquez ici](#).






bien
en Alsace



La Marque Alsace, animateur de la démarche **Bien en Alsace**



Fiche découverte



Notre activité

L'ADIRA, majoritairement financée par les principales collectivités d'Alsace, soutient l'activité économique du territoire alsacien :

- les entreprises industrielles et du tertiaire supérieur dans leur implantation, développement ou restructuration ;
- les collectivités locales pour l'aménagement du territoire au service du développement économique.

Et développe :

- l'attractivité et le rayonnement de l'Alsace, de ses territoires et de ses entreprises au travers de la Marque partagée et fédérative « Alsace ».

Créée en 1950, l'ADIRA compte parmi ses membres les principaux acteurs économiques, politiques et sociaux du territoire alsacien. L'ADIRA s'appuie sur un large réseau de partenaires : élus, chefs d'entreprise, chercheurs et institutionnels. Sa mission est de conforter en permanence le tissu économique, d'assurer un développement équilibré de l'Alsace et d'agir pour son attractivité.

L'ADIRA est une équipe opérationnelle, orientée résultats et qui facilite l'ensemble de vos démarches.

Nos services sont préfinancés par les collectivités et confidentiels !



Nos sites en Alsace

SIÈGE SOCIAL : Parc des Collines | 68 rue Jean Monnet | 68200 Mulhouse | France | Tél. : 03 89 60 30 68

PÔLE BAS-RHIN, STRASBOURG EUROMÉTROPOLE :

Bâtiment Le Sébastopol | 3 quai Kléber | 67000 Strasbourg | France | Tél. : 03 88 52 82 82

e-mail : alsace@adira.com

Nos principaux financeurs



POUR LE RAYONNEMENT DE L'ALSACE

L'ADIRA anime la Marque Alsace

La stratégie d'attractivité de l'Alsace se construit autour de la marque partagée et fédérative « Alsace ».

Sa réussite repose sur la mobilisation de toutes les forces vives, de tous les amoureux de l'Alsace pour :

- **Rendre visible** l'Alsace au travers de sa Marque pour développer l'attractivité du territoire auprès de ses publics cibles ;
- **Fédérer** les forces vives du territoire et les amoureux de l'Alsace pour les transformer en promoteurs du territoire ;
- **Faire rimer** Alsace et Excellence en qualifiant les entreprises alsaciennes et leurs produits ;
- **Faire consommer** l'Alsace et la production de ses acteurs économiques.

Faire de la Marque Alsace la marque territoriale la plus connue et la plus porteuse de valeur de France.

imagine
Alsace

Découvrez le site d'attractivité Imagine Alsace (www.alsace.com), animé par l'ADIRA et destiné à valoriser les nombreux atouts de l'Alsace auprès de tous types de publics : talents, étudiants, investisseurs...

Vous y trouverez toutes sortes d'informations utiles, classées en quatre grandes thématiques :

- **Vivre et travailler,**
- **Implanter son entreprise ou investir,**
- **Apprendre et étudier,**
- **Découvrir et visiter.**

Nous y présentons notamment la qualité de vie, l'esprit international, les domaines d'excellence économique et industrielle, les infrastructures de transport et de recherche, et l'offre de formation. Nous y publions régulièrement des actualités, pour partager les bonnes nouvelles de l'Alsace avec une audience au-delà de nos frontières. Le site est disponible intégralement en français et en anglais.

Bien en Alsace et Imagine Alsace sont complémentaires dans leurs démarches, avec l'objectif commun de montrer que l'Alsace est un territoire d'excellence, où il fait bon vivre, étudier, et entreprendre !

La Marque Alsace, c'est aujourd'hui plus de :

13 000

partenaires de la Marque Alsace



29 000

Ambassadeurs d'Alsace



2 500 000

fans sur les réseaux sociaux



190

entreprises Alsace Excellence



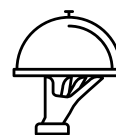
175

signataires de Bien en Alsace



5 000

références produits
Savourez l'Alsace,
Savourez l'Alsace
Produit du Terroir
et Fabriqué en Alsace



Pourquoi l'Alsace ?

TANT DE RAISONS DE CHOISIR L'ALSACE



Une économie florissante



Une qualité de vie unique



Des infrastructures performantes



Un esprit international



Un pôle d'excellence et d'innovation



Un territoire historiquement prospère




bien
en Alsace



Les employeurs



Découvrez les entreprises engagées dans la démarche
Identifiez les métiers qui vous correspondent
Postulez selon les modalités indiquées !

Les employeurs du GUP engagés

• ARMBRUSTER GRANDES CULTURES	17	• NLMK STRASBOURG	37
• BATORAMA	19	• RHINE EUROPE TERMINALS	39
• BLUE PAPER	21	• RHENUS LOGISTICS ALSACE	41
• STANDART BOORTMALT	23	• GROUPE SCHROLL	43
• CROISI EUROPE	25	• SERMES Centre logistique câbles	45
• ORAKIN ALSACE / ECF LLERENA	27	• SOPREMA	47
• EFRAPO	29	• SOVEES	49
• EMI & CRENO	31	• SUEZ RV NORD EST	51
• ES BIOMASSE	33	• TREDI STRASBOURG	53
• LESAFFRE PANIFICATION France	35		

PARCOUREZ L'ANNUAIRE

Cliquez depuis cette page sur un employeur, vous accéderez directement à sa fiche.
 Dans chaque fiche, un clic sur le logo vous ramènera à cette page !

Fiche découverte

Entreprise

ARMBRUSTER GRANDES CULTURES

Adresse

4 rue de la Minoterie • 67000 STRASBOURG

Site internet

www.armbruster.fr

Adresse e-mail

info@armbruster.fr

Téléphone

03 88 60 60 85

Secteur d'activité

Distribution de produits d'approvisionnement pour le monde agricole et collecte, stockage et vente de céréales

Effectif site

6 collaborateurs

Appartenance à un groupe

Groupe Armbruster

Savoir-faire

Le négoce ARMBRUSTER GRANDES CULTURES exerce 2 activités :

- la distribution d'intrants et de services innovants pour le monde agricole,
- la collecte, le stockage, le séchage et la vente des céréales.

Elle poursuit une ambition : valoriser au mieux les productions agricoles auprès de clients industriels. Pour ce faire, elle propose des filières productions végétales adaptées où qualité, traçabilité et durabilité sont exigées. Elle cherche donc à améliorer ses performances en termes de conformité de ses produits aux exigences clients, sanitaires, sociétales et environnementales.

Métiers principaux

Bien qu'étant du secteur agricole, la société offre toute une palette de métiers :

- en silo, de la réception à l'expédition en passant par le séchage ou la maintenance,
- en magasin, de la logistique à la manutention sans oublier les chauffeurs-livreurs ...
- dans les champs, des agronomes, des techniciens d'expérimentation et des technico-commerciaux pour accompagner les agriculteurs,
- au bureau, la gestion des achats et des ventes,
- enfin des services supports en ressources humaines, comptabilité, communication, ADV, qualité, sécurité



À LA DÉCOUVERTE DES ESPACES PORTUAIRES
Ses services, employeurs et partenaires



Lauterbourg • Strasbourg • Marckolsheim

Notre Marque Employeur

Chez Armbruster, vous entrez dans une entreprise familiale de taille humaine où les managers et l'encadrement sont accessibles et où les collaborateurs peuvent s'exprimer.

De ce fait, les perspectives d'évolution sont réelles pour les personnes désireuses de progresser grâce à la promotion interne ou la formation. En parallèle, il y a la volonté de fédérer tous les salariés du groupe autour de moments conviviaux lors de journées dédiées organisées par la direction ou le CSE.

Pourquoi s'engager dans Bien en Alsace ?

En tant que PME évoluant dans le secteur agricole, nos activités sont méconnues du grand public. La marque employeur Alsace est donc une réelle opportunité de :

- promouvoir la qualité de notre terroir,
- rapprocher exploitants agricoles et industriels de la vallée rhénane
- allier passion à tradition,
- Innover pour être toujours plus proche des attentes sociétales,
- améliorer notre visibilité et faire connaître notre société au-delà de l'Alsace en vue d'attirer les talents de demain.

Message à nos candidats

Notre groupe est en pleine croissance en Alsace, Bourgogne, Champagne ou en Allemagne et offre de nombreuses possibilités aux personnes motivées alors n'hésitez plus, postulez !

Accéder à nos offres d'emploi et postuler chez nous

Toutes nos offres sont en ligne sur notre site internet et paraissent sur divers canaux de communication classiques (linkedin, ...)

Le recrutement se décline en 3 phases :

- dépôt des candidatures à rh@armbruster.fr,
- sélection des CV,
- entretiens des candidats retenus avec le service RH et les responsables concernés,
- proposition de contrat

Pendant les récoltes, nous accueillons également de nombreux intérimaires via des agences spécialisées.

Alternance et stage

Nous accueillons régulièrement des stagiaires, des apprentis ou des alternants sur des métiers aussi bien techniques (laboratoire, expérimentation, commercial ...) que support (RH, contrôle de gestion ...) au gré de nos besoins.

Envoyer votre candidature à rh@armbruster.fr.

Accueillez-vous des stagiaires de 3^e ou de seconde ?

Il nous arrive aussi d'accueillir des stagiaires plus jeunes pour des stages découverte plus courts.

Une démarche
animée par



Pour plus d'information : www.alsace.com



Fiche découverte

Entreprise

BATORAMA

Adresse

15 rue de Nantes • 67100 STRASBOURG

Site internet

www.batorama.com

Adresse e-mail

info@batorama.com

Secteur d'activité

Visites touristiques fluviales de Strasbourg

Effectif site

49 collaborateurs

Appartenance à un groupe

Port Autonome de Strasbourg

Savoir-faire

Batorama propose des visites uniques de Strasbourg en bateau, grâce à une flotte moderne de 13 navettes accueillant chaque année près de 750 000 passagers. Entreprise engagée, Batorama place la qualité de vie au travail (QVT) au cœur de sa stratégie depuis 2021, avec des objectifs concrets :

- Réduire l'absentéisme
- Diminuer le turnover
- Fidéliser les collaborateurs
- Promouvoir des valeurs fortes : respect, engagement, agilité.

Métiers principaux

- Capitaines & matelots
- Conseillers de vente
- Maintenance
- Encadrement & management
- Commercial, communication & marketing



Notre Marque Employeur

Un environnement stimulant et bienveillant :

- Entretiens QVCT réalisés chaque année par un cabinet spécialisé
- Hotline RH dédiée
- Formations régulières (management, diversité, inclusion)
- Événements internes fédérateurs : causeries mensuelles, bilans, séminaires
- Avantages sociaux attractifs : jour d'anniversaire offert, PEE, tickets restaurant, abonnement transport, camionnette pour déménagements

Un engagement social fort :

- Espaces de pause conviviaux
- Mécénat via le réseau LEPC (égalité des chances, diversité, citoyenneté)
- Recrutement de seniors
- Signataire de la charte de la diversité.

Pourquoi s'engager dans Bien en Alsace ?

En tant qu'acteur emblématique du tourisme fluvial, Batorama s'inscrit dans une dynamique territoriale forte. Notre engagement dans « Bien en Alsace » valorise nos actions RH, notre ancrage local et notre attractivité auprès des talents.

Message à nos candidats

Nous sommes toujours à la recherche de nouveaux talents motivés, prêts à s'investir dans une aventure humaine et professionnelle au cœur du tourisme strasbourgeois. Rejoignez-nous et participez à la dynamique Batorama !

Une démarche
animée par



Pour plus d'information : www.alsace.com

Accéder à nos offres d'emploi et postuler chez nous

Envie de rejoindre une équipe passionnée et engagée ?

Batorama publie régulièrement ses offres d'emploi sur les principaux réseaux de recrutement :

- Indeed
- France Travail (ex-Pôle Emploi)...

Vous pouvez consulter nos opportunités en ligne et déposer votre candidature directement via ces sites. Vous ne trouvez pas d'offre correspondant à votre profil ?

N'hésitez pas à nous envoyer une candidature spontanée à l'adresse suivante : rh@batorama.com

Alternance et stage

Chez Batorama, nous croyons au potentiel des jeunes talents ! Nous recrutons chaque année des alternants dans pratiquement tous nos services. Nous accueillons également des stagiaires, qu'il s'agisse de stages courts ou longs, tout au long de l'année. Rejoindre Batorama en alternance ou en stage, c'est bénéficier d'un accompagnement personnalisé et de missions concrètes pour développer vos compétences dans un environnement stimulant.

Accueillez-vous des stagiaires de 3^e ou de seconde ?

Batorama est fortement impliqué dans l'accueil de stagiaires de découverte (3^eème et seconde). Nous avons mis en place un programme dédié permettant aux jeunes de découvrir l'ensemble de nos métiers, de la navigation à la maintenance, en passant par la vente et la communication. Notre objectif : offrir une expérience enrichissante, favoriser l'orientation professionnelle et transmettre la passion de nos équipes à la nouvelle génération.



BATORAMA
BATEAUX-POURNAISES STRASBOURG

Entreprise
engagée

bien
en Alsace

Fiche découverte

Entreprise

BLUE PAPER

Adresse

4, rue Charles Friedel • 67000 STRASBOURG

Site internet

www.bluepaper.eu

Téléphone

03 88 41 75 41

Adresse e-mail

<https://www.bluepaper.eu/contact/>

Secteur d'activité

Fabrication de papiers cartons

Effectif site

165 personnes

Savoir-faire

Chez Blue Paper, nous fabriquons depuis 2013 des bobines de papier brun à partir de papiers cartons 100 % récupérés.

En effet, notre entreprise qui compte près de 165 collaborateurs permanents, fabrique et commercialise du papier pour ondulé qui est la matière première du carton à destination de clients basés dans toute l'Europe. Dans une démarche de développement durable, nous produisons de l'énergie verte (électricité et biogaz) et nous traitons en interne les trois-quarts de nos déchets de production pour produire de la vapeur nécessaire à fabriquer notre papier.

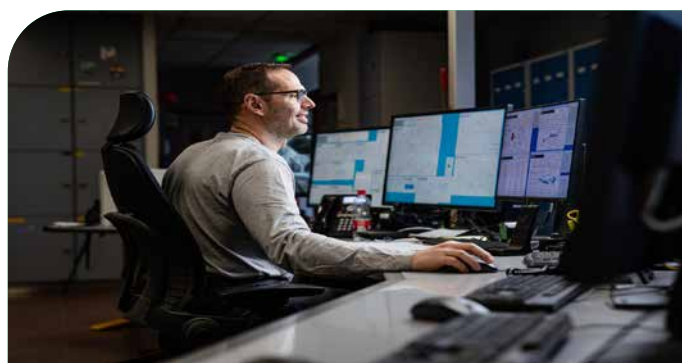
Métiers principaux

Derrière nos produits de haute qualité se trouvent des équipes expérimentées. Notre effectif se compose ainsi :

- 85 salariés affectés à la production de papier et d'énergie: [Conducteur/trice de ligne](#)
- 40 salariés affectés à la maintenance: [Technicien/ne de maintenance](#)
- 20 salariés affectés à la supply chain: [Cariste](#)
- 20 salariés affectés aux services supports: [Technicien/ne QHSSE](#)



À LA DÉCOUVERTE DES ESPACES PORTUAIRES
Ses services, employeurs et partenaires



Lauterbourg • Strasbourg • Marckolsheim

Notre Marque Employeur

Chez Blue Paper, vous bénéficiez d'avantages au quotidien :

- Salaires au-dessus du marché;
- Primes d'ancienneté, de vacances, de fin d'année, de cooptation,
- Redistribution des bénéfices à part égale quel que soit le poste;
- Titres restaurant pris en charge à 60%;
- CSE dynamique;
- Politique de formation forte et développement d'e-learning métier;
- Possibilité de participer à des projets transversaux;
- Horaires souples en fonction des postes;
- Télétravail en fonction des postes;
- Évolution interne d'environ 10% du personnel par an.

Pourquoi s'engager dans Bien en Alsace ?

En tant que PME évoluant dans un secteur peu connu du grand public – la fabrication industrielle de papier –, nous nous sommes engagés dans cette démarche pour renforcer notre visibilité.

La marque Employeur Alsace est une opportunité de faire rayonner Blue Paper, tant localement qu'au-delà de notre territoire, afin d'attirer de nouveaux talents.

Accéder à nos offres d'emploi et postuler chez nous

Vous retrouverez toutes nos offres d'emploi à jour sur notre site internet et c'est le meilleur moyen de postuler car il est relié à notre outil de recrutement. Comme vous pourrez le voir en bas des offres, le processus de recrutement se déroule en 4 étapes principales :

- 1) Entretiens avec le Responsable du Service RH et Responsable du service concerné
- 2) Envoi de notre proposition détaillée
- 3) Echanges téléphoniques
- 4) Finalisation des démarches sur notre plateforme digitale

Site carrière ou job board

<https://www.bluepaper.eu/nos-offres/>

Alternance et stage

Nous accueillons régulièrement des stagiaires et des apprentis et ils peuvent postuler via la procédure de candidature spontanée ou s'il y a une offre spécifique en postulant directement à l'offre sur le site internet.

Une démarche
animée par



Pour plus d'informations : www.alsace.com



Photos fournies par l'entreprise



Entreprise
engagée



Fiche découverte

Entreprise

Standart Boortmalt

Adresse

11 rue de Saint Malo • 67100 STRASBOURG

Site internet

www.boortmalt.com

Téléphone

03 88 39 30 49

Secteur d'activité

Malterie

Effectif site

15 collaborateurs

Appartenance à un groupe

Boortmalt • 1200 collaborateurs

Savoir-faire

Nous sommes une malterie, nous produisons du malt d'orges à destination des brasseries. Ce malt servira à fabriquer de la bière. Le processus de maltage consiste en la transformation d'orge en malt. Pour cela nous avons sur site 2 équipes, une équipe de production et une équipe de maintenance.

Métiers principaux

Opérateur polyvalent : celui-ci évoluera sur plusieurs tâches lors de ses semaines de travail. Il pourra :

- Effectuer du nettoyage, en effet les grains font beaucoup de poussière.
- S'occuper de la production, faire les différents transferts de matière.
- Ou se charger du chargement/déchargement des camions/trains/péniches.

Technicien maintenance: celui-ci doit s'assurer que l'usine fonctionne sans problème. Il effectuera des tâches de maintenance planifiées ou non.

Pourquoi s'engager dans Bien en Alsace ?

L'usine existe depuis 1989 et s'est toujours inscrite comme motrice dans l'engagement local. De par ses clients qui sont en grande partie des brasseries alsaciennes mais aussi par sa participation active aux différents groupes de travail sur le Port Autonome de Strasbourg. C'était donc logique de s'engager dans Bien en Alsace afin de parfaire notre engagement local.

Accéder à nos offres d'emploi et postuler chez nous

Vous pouvez trouver nos offres sur le site internet de Boortmalt.

Vous aurez tout d'abord un entretien sur site afin de vous présenter l'usine et le process puis un entretien en visio avec nos RH.

Jobboard :

www.boortmalt.com/fr/career

Message à nos candidats

Si vous aimez travailler sur des tâches non monotones, dans un environnement familial, vous êtes faits pour venir chez nous !

Une démarche
animée par



Pour plus d'information : www.alsace.com



BOORTMALT
3 MASTERS OF MALT

**Entreprise
engagée**

**bien
en Alsace**

Ses services, employeurs et partenaires

Fiche découverte

Entreprise

CROISIEUROPE

Adresse

3b rue du Havre • 67100 strasbourg

Site internet

www.croisieurope.com

Adresse e-mail

recrutement@croisieurope.com

Téléphone

03 88 44 64 07

Secteur d'activité

Tourisme Fluvial

Effectif site

75 collaborateurs

Effectif global

1450 collaborateurs

Savoir-faire

Leader européen de la croisière fluviale, nous accueillons chaque année près de 200 000 passagers à bord de nos 50 navires intimistes, présents sur les fleuves, les mers et les canaux en Europe et aux quatre coins du monde.

Pionnier dans les technologies de construction et précurseur sur de nombreux fleuves dans le respect de l'environnement et des cultures locales, nous proposons le plus large choix de destinations en matière de croisières fluviales.

Le site de la rue du Havre accueille divers métiers de support aux bateaux (mécanique, électrique, logistique, achats, RH, etc.), mais c'est également le port d'attache des bateaux navigants sur le Rhin et le Danube.

Métiers principaux

- Notre équipe de Mécaniciens à terre travaillant sur l'ensemble des moteurs de la flotte ainsi que sur des HRP
- Notre équipe d'Electriciens à terre gérant les travaux électriques et d'entretien des bateaux et du site
- Notre équipe de Magasiniers
- Notre Service Achat
- Notre Service RH
- Notre Service Restauration
- Notre Service Animation/Boutique
- Une partie du Service Comptable
- Notre Service Accueil
- Notre Service Technique/Support
- Notre Service Navigation/Sécurité
- Et tous nos salariés navigants (Batellerie, Hôtellerie-Restauration)



Notre Marque Employeur

Chez CROISIEUROPE, vous bénéficiez des avantages suivants :

- Primes d'ancienneté, de cooptation, etc.
- Titres restaurant pris en charge à 60% ;
- Mutuelle prise à 100% par CROISIEUROPE ;
- CSE dynamique ;
- Politique de formation forte ;
- Société inclusive ;
- Horaires souples en fonction des postes ;
- Télétravail en fonction des postes ;
- Possibilité d'évolution en interne et passerelle métiers ;
- Croisières à tarif collaborateur.trice ;

De plus CROISIEUROPE, de part son cœur de métiers et sa volonté de préserver notre environnement, s'est engagée dans une démarche écologique.

Pourquoi s'engager dans Bien en Alsace ?

CROISIEUROPE, de part son ADN, est tout d'abord Alsacienne et s'efforce depuis toujours de travailler en priorité avec des entreprises locales et essaie de faire rayonner l'Alsace partout en Europe. C'est donc une opportunité nouvelle de continuer cette action.

Accéder à nos offres d'emploi et postuler chez nous

Nos offres d'emploi sont accessibles sur notre site internet en lien direct avec notre Service RH ou par le biais de l'adresse email ci-dessous : recrutement@croisieurope.com

A réception de votre candidature et en fonction des offres disponibles, vous serez contacté.

Alternance et stage

Pour postuler, la procédure est la même que ci-dessus.

En fonction des possibilités d'accueil, nous nous ferons un plaisir de vous intégrer à nos équipes pendant votre stage ou votre alternance.

Une démarche
animée par



Pour plus d'information : www.alsace.com



CroisiEurope
...des croisières, à bord - notre métier

Entreprise
engagée

bien
en Alsace

Fiche découverte

Entreprise

ORAKIN ALSACE

Adresse

12 rue Saint Nazaire • 67100 STRASBOURG

Site internetwww.orakin.com**Adresse e-mail**contact.strasbourg@orakin.com**Téléphone**

03 88 65 66 80

Secteur d'activitéFormation Professionnelle Transport,
Logistique et BTP**Effectif site**

50 personnes

Appartenance à un groupe

Groupe ORAKIN • 250 personnes

Savoir-faire

Orakin accompagne et forme les futurs professionnels du transport, de la logistique et du BTP, du CAP au BAC+4, en alliant proximité et expertise terrain. Nos formateurs expérimentés transmettent les compétences clés pour réussir et progresser tout au long de leur carrière.

Métiers principaux

Orakin forme à des métiers variés du transport, de la logistique et du BTP : conducteurs de marchandises ou de voyageurs, conducteurs d'engins de chantier ou de grue, caristes d'entrepôt, préparateurs de commandes...

En interne, nos équipes regroupent formateurs, conseillers en insertion, chargés de recrutement, administratifs, commerciaux et planificateurs, qui collaborent ensemble pour organiser les formations, accompagner les apprenants et entreprises, pour garantir la réussite de chaque parcours professionnel.



À LA DÉCOUVERTE DES ESPACES PORTUAIRES
Ses services, employeurs et partenaires



Lauterbourg • Strasbourg • Marckolsheim

Notre Marque Employeur

Chez Orakin, nous valorisons une marque employeur fondée sur l'accompagnement et le développement de chacun. Nos collaborateurs bénéficient d'un plan d'intégration personnalisé, de formations internes continues et d'opportunités de mobilité. Proches de nos équipes grâce à nos sites implantés dans tout l'Est de la France, nous cultivons un environnement de travail bienveillant, collaboratif et inclusif.

Pourquoi s'engager dans Bien en Alsace ?

Orakin s'engage dans Bien en Alsace pour faire connaître son activité et ses métiers auprès du grand public. Cette initiative nous permet de valoriser nos formations et de susciter des vocations dans les domaines du transport, de la logistique et du BTP, tout en renforçant notre ancrage local et notre proximité avec les talents de demain.

Message à nos candidats

Que vous soyez futur apprenant ou futur collaborateur, rejoignez Orakin pour apprendre, progresser ou partager votre savoir-faire. Intégrez un environnement bienveillant où l'accompagnement est au cœur de chaque parcours et où vous pourrez évoluer vers des métiers concrets et porteurs.

Accéder à nos offres d'emploi et postuler chez nous

Nos offres d'emploi sont accessibles sur les principaux job boards comme HelloWork ou Indeed, ainsi que sur notre site internet dans l'espace "Orakin recrute".

Pour postuler, il suffit d'envoyer votre CV en réponse à une offre ou de nous transmettre votre candidature spontanée.

Site carrière ou job board

<https://orakin.com/nos-offres-demploi/>

Alternance et stage

Oui, Orakin s'engage activement dans le recrutement d'alternants et de stagiaires. Nos formations incluent des périodes en entreprise auprès de nos agences et partenaires pour une mise en pratique concrète. Les durées varient de quelques mois à plus d'un an, avec de réelles opportunités d'embauche à la clé.

Vous pouvez trouver et postuler à nos offres sur notre page HelloWork ou via notre site internet.

Accueillez-vous des stagiaires de 3^e ou de seconde ?

Oui, nous accueillons des stagiaires de troisième et de seconde pour un stage d'observation en entreprise, afin de permettre la découverte du milieu professionnel, et d'améliorer l'orientation des jeunes et de rendre toujours plus dynamique le lien entre l'école et le monde professionnel.

Une démarche
animée par



Pour plus d'information : www.alsace.com



Fiche découverte

Entreprise

EFRAPO

Adresse

1 Rue de Cherbourg • 67026 Strasbourg

Site internet

www.efrapo.com

Adresse e-mail

recrutement@efrapo.fr

Téléphone

03 88 40 40 40

Secteur d'activité

Fournitures et Equipements industriels

Effectif site

35 collaborateurs

Effectif entreprise

76 collaborateurs

Savoir-faire

Fondée en 1928, EFRAPO est à l'origine, un atelier de réparation mécanique, qui se développe et devient distributeur de matériel technique pour l'industrie.

Fort de notre ancrage local, nous offrons un cadre de travail stable, certifié ISO 9001.

Efrapo travaille avec les grands noms de l'industrie, comme fournisseurs et comme clients. Nous sommes fiers de cette confiance partagée et travaillons chaque jour à conserver une haute exigence technique, pour nous mêmes et pour les produits que nous distribuons en Transmission Mécanique et Mécanique des Fluides.

Métiers principaux

Technico-commerciaux sédentaires ou itinérants, Responsable d'agence, magasiniers, vendeurs comptoirs, approvisionneur, comptable, assistant commerciaux etc. Nous croyons que la richesse d'une entreprise repose sur la diversité et le bien-être de ses talents.

Chez EFRAPO, chaque collaborateur a sa place, ses idées, son développement personnel comptent. Nous agissons concrètement pour l'égalité des chances, pour offrir un cadre de travail de qualité et un support managérial bienveillant, propice à l'épanouissement de tous.



À LA DÉCOUVERTE DES ESPACES PORTUAIRES
Ses services, employeurs et partenaires



Notre Marque Employeur

Entreprise familiale, à taille humaine.
Politique RH centrée sur le Développement des compétences.
Mobilité interne dynamique.
RTT, Titre restaurant, Primes commerciales de vacances et de fin d'année, Prime de participation aux bénéfices de l'entreprise.
Parcours d'intégration incluant une formation technique renforcée notamment pour les TCI TCS : formation technique de 3 semaines à Strasbourg

Pourquoi s'engager dans Bien en Alsace ?

Entreprise familiale fondée en 1928, avec 7 agences dans l'Est de la France, EFRAPO est le principal distributeur de transmission de puissance du quart nord-est de la France.

Message à nos candidats

Nous étudions toutes les candidatures : qu'il s'agisse de réponse à une offre d'emploi ou de candidature spontanée !
N'hésitez pas à nous l'adresser.

Accéder à nos offres d'emploi et postuler chez nous

Nos étapes de recrutement :

- 1/ Premier échange téléphonique pour valider l'adéquation profil / poste recherché
- 2/ Entretien physique avec votre futur manager et/ ou le service RH – en agence
- 3/ Entretien physique avec votre futur N+2 et/ou le service RH au siège – Strasbourg

Site carrière ou job board

<https://www.hellowork.com/fr-fr/entreprises/efrapo-12404.html>

Alternance et stage

Nous accueillons des alternants sur les fonctions commerciales et supports (comptabilité, assistantat etc.)

Une démarche
animée par



Pour plus d'information : www.alsace.com



efrapo

Entreprise
engagée

bien
en Alsace

Fiche découverte

Entreprise

EMI CRENO

Adresse

16 rue Hannah Arendt – 67200 Strasbourg
Site port : 9 rue de Cherbourg – 67100 Strasbourg

Site internet

emi-creno.fr

Adresse e-mail

contact@emi-creno.fr

Téléphone

03 88 27 15 16

Secteur d'activité

Multiservices (propreté, espaces verts, propreté urbaine), réemploi et recyclage d'encombrants et de matériaux du bâtiment, prévention et traitement des punaises de lit.

Effectif site

40 collaborateurs

Effectif global

450 collaborateurs



À LA DÉCOUVERTE DES ESPACES PORTUAIRES
Ses services, employeurs et partenaires

Savoir-faire

EMI-CRENO est une entreprise sociale engagée dans les domaines de l'insertion et du handicap, implantée sur le territoire de Strasbourg depuis plus de 30 ans.

Historiquement spécialisée dans la propreté, l'entretien extérieur et les espaces verts, l'entreprise a élargi ses activités en 2022 avec la création, sur le site du Port du Rhin, d'une plateforme de collecte, tri, réemploi et traitement des encombrants et matériaux du BTP.

Depuis 2023, EMI-CRENO développe également une activité innovante de prévention et de traitement des punaises de lit, alliant expertise technique et utilité sociale.

Métiers principaux

Depuis plus de 30 ans, EMI-CRENO développe une offre complète de services ancrés dans une double vocation : l'excellence opérationnelle et l'inclusion par le travail.

Nos activités s'articulent autour de quatre pôles métiers complémentaires, portés par des équipes expérimentées, formées et engagées.

Pôle Propreté et Entretien

- Nettoyage de bureaux, copropriétés, établissements publics et industriels
- Remise en état après travaux ou sinistre
- Entretien courant et désinfection

Pôle Espaces Verts et Extérieurs

- Entretien d'espaces verts, massifs, pelouses, haies
- Petits aménagements paysagers et plantations
- Nettoyage des espaces publics et gestion des abords

Pôle Environnement & Économie Circulaire

- Collecte, tri, réemploi et traitement des encombrants ménagers et professionnels et des matériaux du BTP
- Démontage manuel pour la valorisation matière
- Gestion des flux et traçabilité des déchets via une plateforme dédiée au Port du Rhin, symbole d'innovation sociale et écologique.

Métiers principaux (suite)

Pôle Hygiène & Prévention Sanitaire

- Détection, prévention et traitement des punaises de lit
- Sensibilisation et accompagnement des publics fragiles
- Protocoles certifiés et écoresponsables

EMI-CRENO, c'est avant tout une entreprise qui place l'humain, la qualité et la durabilité au cœur de chacun de ses métiers.

Notre Marque Employeur

Entreprise sociale, EMI CRENO a pour mission de créer un cadre favorable à l'insertion professionnelle, en proposant des emplois adaptés aux besoins et aux capacités de personnes en difficultés ou en situation de handicap.

Ancrée dans le cadre institutionnel existant, l'entreprise contribue, sur son territoire, à la lutte contre l'exclusion sociale, la pauvreté et le chômage de longue durée, tout en associant utilité sociale, performance économique et responsabilité environnementale.



Pourquoi s'engager dans Bien en Alsace ?

Nous avons choisi d'inscrire EMI CRENO dans ce guide d'attractivité des entreprises du Port du Rhin pour développer notre marque employeur sur le territoire.

La visibilité pour une entreprise est incontournable aujourd'hui. Contribuer au développement du territoire du Port du Rhin en étant un acteur de l'emploi et du tri sont des enjeux pour nous.

Accéder à nos offres d'emploi et postuler chez nous

Vous trouverez nos offres d'emplois sur notre site.

Site carrière ou jobboard

<https://emi-creno.fr/>

Une démarche
animée par



Pour plus d'information : www.alsace.com





Entreprise engagée



Fiche découverte

Entreprise

ES BIOMASSE

Adresse

87 Rue du Rhin Napoléon à Strasbourg

Site internet

www.es.fr

Adresse e-mail

communication@es.fr

Secteur d'activité

Production d'énergie renouvelable

Effectif site

15 personnes

Appartenance à un groupe

ELECTRICITE DE STRASBOURG • 1300 personnes

Savoir-faire

Énergéticien engagé, ÉS développe ses activités pour offrir à l'Alsace un futur énergétique décarboné. Avec sa production d'énergies renouvelables locales, son réseau électrique performant, la fourniture d'énergie intégrant une part croissante d'énergie renouvelable et la recherche de performance énergétique des installations pour ses clients, ÉS contribue à faire de l'Alsace un territoire d'avenir.

Depuis le 28 juin 2024, ÉS est devenue société à mission et s'engage ainsi à renforcer l'impact positif de ses activités sur le territoire alsacien.

Métiers principaux

Électricien de réseau : sa mission englobe plusieurs tâches essentielles, tels que l'acheminement de l'électricité, le raccordement électrique et l'accès au réseau.

Conseiller commercial : la mission du conseiller commercial : Satisfaire au mieux les demandes des clients et leur proposer des offres et services personnalisés.

Technicien exploitation maintenance : sa mission est de garantir le bon fonctionnement et la pérennité des équipements. Il intervient pour diagnostiquer les pannes, effectuer les réparations nécessaires, et assurer la maintenance préventive.



Notre Marque Employeur

Dans le groupe ÉS, quel que soit son métier, chacun participe à la création d'un territoire qui protège l'environnement et les hommes, et qui participe au développement durable de l'Alsace.

Rejoindre ES, c'est Des métiers d'avenir, résolument tournés vers les énergies de demain, des parcours professionnels variés avec des possibilités de mobilité interne, une rémunération attractive et des avantages sociaux..

Pourquoi s'engager dans Bien en Alsace ?

Avec les différents acteurs de la dynamique alsacienne, ÉS, énergéticien local historique, et ses 1300 collaborateurs, ont inscrit la responsabilité et la confiance au cœur de leurs relations avec leurs clients et partenaires, dans la durée.

Message à nos candidats

Le groupe ÉS, c'est plus de 120 métiers différents et 100 postes à pourvoir par an ! Le monde de l'énergie est un secteur en pleine évolution qui nécessite un engagement et une mobilisation permanente pour répondre aux enjeux climatiques et sociétaux actuels.

Accéder à nos offres d'emploi et postuler chez nous

Point d'entrée unique via le site dédié au recrutement :

Site carrière ou job board

<https://groupe.es.fr/nous-rejoindre/travailler-es/nos-offres-emploi>

Alternance et stage

Chaque année, environ 60 apprentis sont accueillis au sein d'ÉS et ses filiales.

Bac pro, licence ou Master, dans les domaines de l'électricité, de l'informatique, de la communication, de la comptabilité ou du marketing... les postes sont nombreux et variés !

Une démarche
animée par



Pour plus d'information : www.alsace.com



Entreprise
engagée



Fiche découverte

Entreprise

LES AFFRE PANIFICATION France

Adresse

8, rue de Saint-Nazaire, 67100 STRASBOURG

Site internet

Adresse e-mail

Téléphone

Secteur d'activité

Effectif site

220 collaborateurs

Appartenance à un groupe

Groupe LES AFFRE • 11000 collaborateurs

Savoir-faire

«Entreprendre ensemble pour mieux nourrir et protéger la planète» est la devise du groupe LES AFFRE. Filiale et entreprise innovante, LES AFFRE PANIFICATION France (anciennement SIL FALA), créée et implantée depuis 1920 à Strasbourg, appuie sa réussite depuis plus de 100 ans sur son expertise, son haut niveau de maîtrise technologique, sa démarche d'amélioration continue et de protection de l'environnement. Nos levures sont utilisées par les boulangers industriels et artisans dans la production de pains, pains de mie, brioches...

Métiers principaux

Opérateur de production, Agent/Technicien Supply Chain, Techniciens de laboratoire, Techniciens de maintenance/automatisme/méthode, Personnel services support (RH, QHSE, Comptabilité, ADV, Informatique)



À LA DÉCOUVERTE DES ESPACES PORTUAIRES
Ses services, employeurs et partenaires



Notre Marque Employeur

Entreprise labellisée Alsace Excellence depuis 2025, Lesaffre Panification France a été reconnue comme étant une entreprise plaçant l'humain au cœur de la conduite du changement. Située depuis 1969 au Port du Rhin, Lesaffre Panification France développe de longue date une approche partenariale avec de nombreuses parties prenantes locales. Basant son modèle de gestion sur les principes de l'amélioration continue, aussi bien sur les piliers économique, environnemental, que sociétal, l'entreprise inscrit clairement sa volonté d'ancrer durablement son activité dans le paysage Alsacien.

Accéder à nos offres d'emploi et postuler chez nous

Candidature spontanée possible sur lpf@lesaffre.com

Candidature en réponse à une offre émise sur sites de recrutement : la candidature sera remontée automatiquement au service RH qui l'analysera et contactera le candidat pour un 1er entretien si la candidature répond au profil recherché.

Site carrière ou job board

<https://www.lesaffre.com/fr/carrieres/emplois/>

Alternance et stage

L'entreprise accueille, forme et encadre chaque année des alternants et des stagiaires dans divers domaines en fonction des projets en cours : Maintenance, Process, QHSE, Supply Chain, Informatique, Comptabilité, etc...

Accueillez-vous des stagiaires de 3^e ou de seconde ?

Possibilité d'accueil de stagiaires 3^e ou seconde sous forme de «parcours» permettant la découverte des différents métiers existant dans le domaine de l'industrie agro-alimentaire.

Une démarche
animée par



Pour plus d'information : www.alsace.com



LESAFFRE
PANIFICATION
FRANCE

**Entreprise
engagée**

**bien
en Alsace**



Strasbourg

Entreprise engagée



Fiche découverte

Entreprise

NLMK STRASBOURG

Adresse

1 Rue du Bassin de l'Industrie • 67016 Strasbourg

Site internet

eu.nlmk.com/fr/strip/strasbourg/

Adresse e-mail

recrutement.strasbourg@eu.nlmk.com

Téléphone

03 88 41 48 98

Secteur d'activité

Métallurgie

Effectif site

145 collaborateurs

Appartenance à un groupe

NLMK Europe • environ 2 500 collaborateurs

Savoir-faire

Bienvenue chez NLMK Strasbourg, une industrie de la métallurgie située dans le secteur du Port du Rhin où s'exercent les activités du Groupe NLMK Europe en matière d'aciers revêtus.

Notre entreprise qui compte 145 personnes fabrique des aciers galvanisés à chaud et prépeints, commercialisés sous forme de bobines. Nous desservons des secteurs exigeants tels que l'industrie automobile, le bâtiment et l'industrie générale, en offrant des produits de haute qualité adaptés aux besoins spécifiques de nos clients. Une fois les bobines d'acier brut réceptionné, notre fabrication s'organise via différentes lignes de production automatisées et en process continu :

- Une ligne de galvanisation qui permet de traiter thermiquement notre bande d'acier brut et d'y déposer une couche de zinc ou de zinc magnésium.
- Une ligne de laquage qui permet de revêtir la bande préalablement galvanisée d'un primaire et d'une finition peinture.
- Deux lignes de parachèvement : Une ligne d'inspection et de réparation (LIR) et un centre de service (CDS), qui nous permet de dériver, refendre et mettre à poids les bobines.

Métiers principaux

En tant que site industriel, les métiers de la production et de la maintenance occupent une place centrale. Ils représentent environ **70%** de nos effectifs et sont au cœur de la performance et de la fiabilité de nos installations.

Les métiers de la production couvrent l'ensemble du processus industriel, depuis la conduite des lignes jusqu'au pilotage de la performance. Ils regroupent notamment des opérateurs et techniciens de production, des contremaîtres et responsables d'unités, ainsi que des fonctions comme l'ingénierie process et amélioration continue, la qualité ou la planification et l'approvisionnement.



Métiers principaux (suite)

Les métiers techniques et de maintenance jouent un rôle clé dans la disponibilité des équipements. Ils rassemblent des techniciens et ingénieurs dans différents métiers en maintenance (électrotechnique, mécanique, énergie, ...) en charge du dépannage et de la fiabilisation de nos lignes de production.

Enfin, les fonctions support accompagnent et structurent l'activité industrielle au quotidien. Elles regroupent des métiers essentiels tels que la sécurité et l'environnement, les ressources humaines, les achats ou encore la logistique ... Cette diversité de métiers permet à chacun de trouver sa place et d'évoluer au sein d'un environnement industriel riche, technique et collaboratif.

Notre Marque Employeur

Implanté au cœur du Port du Rhin, notre site industriel conjugue savoir-faire industriel, exigence technique et valeurs humaines fortes.

- **La sécurité** est notre priorité absolue, nous nous engageons à fournir un environnement de travail sûr, où chacun peut évoluer sereinement.
- Nous cultivons un **esprit d'équipe et de collaboration** dans un environnement bienveillant. Chaque voix compte, et nous encourageons activement la contribution de chacun à notre succès collectif.
- **L'amélioration continue** est au cœur de notre fonctionnement. Cela passe autant par l'optimisation de nos pratiques, de nos processus, de nos équipements que par l'accompagnement et le développement des compétences de nos collaborateurs pour répondre aux défis industriels d'aujourd'hui et de demain.
- Dans une démarche **environnementale**, nous œuvrons à réduire notre empreinte écologique et à construire une industrie plus respectueuse de son environnement en questionnant et en adaptant nos pratiques

Rejoindre NLMK Strasbourg, c'est participer à une aventure industrielle collective, sur un site avec une histoire qui perdure depuis plus de 130 ans.

Message à nos candidats

Vous recherchez une opportunité dans un environnement industriel dynamique et stimulant ? Que vous soyez jeune diplômé(e), en reconversion ou expérimenté(e), nous attachons autant d'importance aux **compétences** qu'à l'**envie de s'investir et d'apprendre**.
Votre avenir commence ici, prêt(e) à nous rejoindre ?

Pourquoi s'engager dans Bien en Alsace ?

Site industriel historique du Port du Rhin, NLMK se reconnaît dans les valeurs portées par la démarche **Bien en Alsace**.

La démarche nous permet de nous engager dans des **initiatives locales** et collectives mais aussi de renforcer notre **visibilité** afin de faire connaître nos métiers et nos savoir-faire, attirer de futurs candidats et susciter l'intérêt pour l'industrie.

Accéder à nos offres d'emploi et postuler chez nous

Pour postuler vous pouvez vous rendre sur notre site carrière ou nous écrire directement à recrutement.strasbourg@eu.nlmk.com.

Nous sommes également présents sur LinkedIn et participons à différents événements. Au plaisir de vous rencontrer prochainement !

Site carrière ou job board

<https://eu.nlmk.com/fr/people/job-offers/>

Alternance et stage

NLMK est engagé à partager son savoir-faire dans le cadre de l'alternance et de stage. Conscient que l'avenir est à construire, nous apportons notre pierre à l'édifice en accompagnant et formant les jeunes générations.

Pour postuler vous pouvez directement répondre à une offre ou nous écrire à recrutement.strasbourg@eu.nlmk.com.

Une démarche
animée par



Pour plus d'information : www.alsace.com



Entreprise
engagée



Fiche découverte

Entreprise

Rhine Europe Terminals

Adresse

20, rue de Saint Nazaire

Site internet

www.rhine-europe-terminals.com

Adresse e-mail

p.kaiser@ret-strasbourg.com

Téléphone

06 22 83 89 01

Secteur d'activité

manutention portuaire

Effectif site

72 collaborateurs

Savoir-faire

Nous sommes une filiale de Port autonome de Strasbourg et présents sur 3 sites : 2 terminaux sur Strasbourg et un terminal à Lauterbourg (nord-est de l'Alsace).

Idéalement situés sur le Rhin nous proposons des liaisons régulières pour les conteneurs en fluvial (12 barges par semaine) et en ferroviaire (19 trains par semaine) depuis et vers les ports de Rotterdam et d'Anvers. Nous manutentionnons également des colis lourds pouvant atteindre jusqu'à 450 tonnes.

Métiers principaux

Notre métier est la manutention de conteneurs, le stockage et la réparation de conteneurs maritimes. Nous opérons sur tous types de conteneurs grâce à des portiques fluviaux, ferroviaires et des reach-stackers.



À LA DÉCOUVERTE DES ESPACES PORTUAIRES
Ses services, employeurs et partenaires



Lauterbourg • Strasbourg • Marckolsheim

Notre Marque Employeur

Nous mettons un fort accent sur le bien-être au travail, sommes à l'écoute de notre personnel et veillons à sa sécurité. Le maintien de zéro jour de grève est un défi que nous relevons avec succès jusqu'à présent. L'esprit d'équipe est notre fierté.

Pourquoi s'engager dans Bien en Alsace ?

Nous sommes fortement engagés dans le développement local, puisque nos manutentions et services s'adressent principalement à une clientèle alsacienne. C'est cette clientèle que nous souhaitons accompagner dans le report multimodal et l'ouverture à l'international, afin de permettre à l'Alsace de s'exporter et de rayonner au-delà de ses frontières.

Accéder à nos offres d'emploi et postuler chez nous

Nos recrutements sont effectués par l'intermédiaire de notre maison mère, le Port Autonome de Strasbourg

Site carrière ou job board

<https://www.rhine-europe-terminals.com/nous-rejoindre/>

Alternance et stage

Nous accueillons actuellement deux alternants chez nous et le but est de multiplier ces opportunités pour les étudiants.

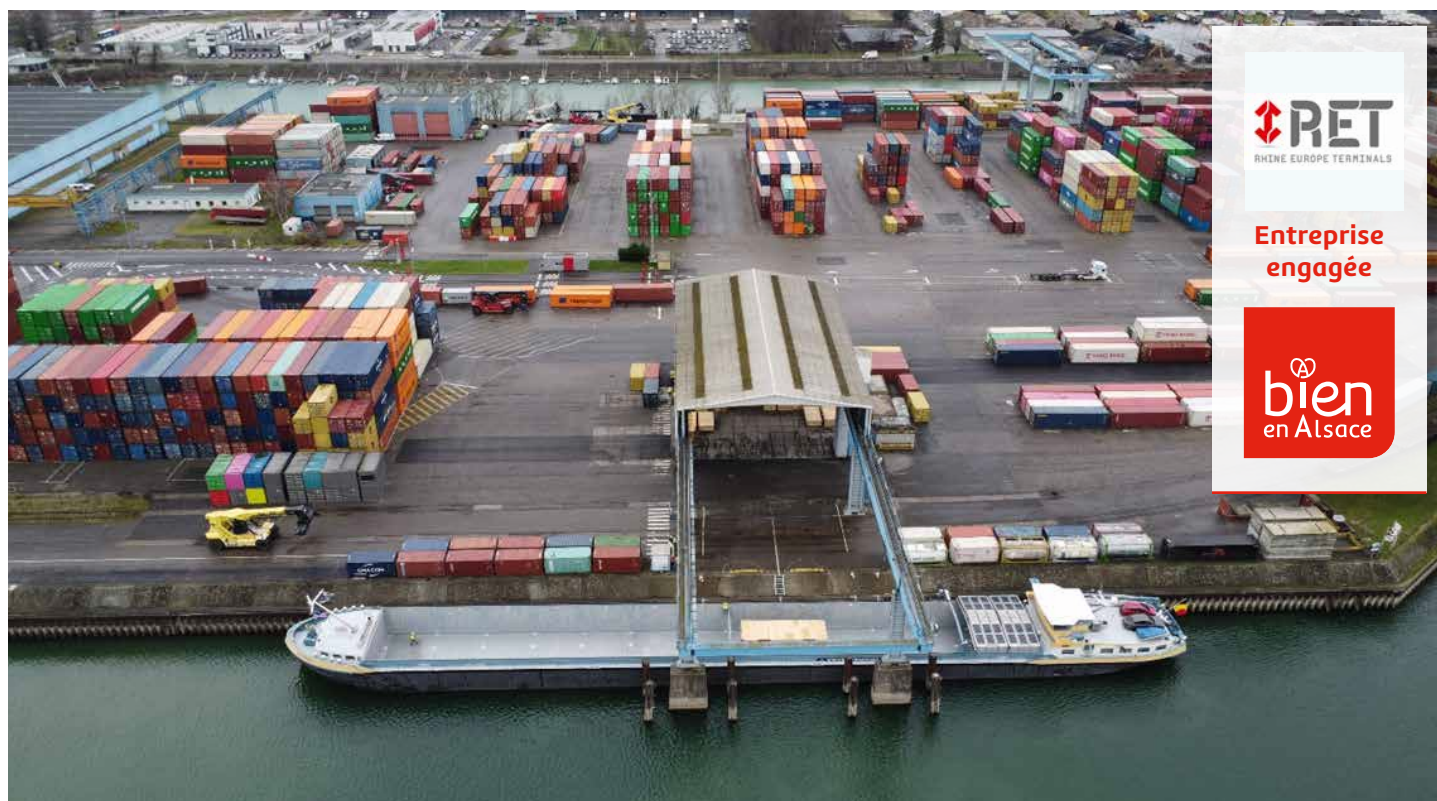
Message à nos candidats

Notre engagement est de reporter un maximum de conteneurs et de marchandise de la route vers des modes de transport plus vertueux comme le fluvial et le ferroviaire. Aidez-nous dans cette démarche !

Une démarche
animée par



Pour plus d'information : www.alsace.com



RET
RHINE EUROPE TERMINALS

Entreprise
engagée

bien
en Alsace

Fiche découverte

Entreprise

RHENUS LOGISTICS ALSACE

Adresse

5 rue du Havre • 67200 Strasbourg

Site internet

www.rhenus.group

Téléphone

03 88 34 95 50

Secteur d'activité

Transport & Logistique

Effectif site

330 collaborateurs

Appartenance à un groupe

RHENUS

Savoir-faire

Le groupe Rhenus est l'un des principaux prestataires de services logistiques opérant à l'échelle mondiale, avec un chiffre d'affaires annuel de 8,2 milliards d'euros. 41 000 collaborateurs sont engagés sur 1330 sites dans plus de 70 pays et développent des solutions innovantes pour tous les maillons de la supply chain. Qu'il s'agisse de transport, d'entreposage, de dédouanement ou de services à valeur ajoutée, l'entreprise familiale regroupe ses services au sein de différents pôles d'activités où les besoins des clients sont toujours au cœur des priorités.

Métiers principaux

Logistique, Transport et solutions à valeur ajoutée.



À LA DÉCOUVERTE DES ESPACES PORTUAIRES
Ses services, employeurs et partenaires



Lauterbourg • Strasbourg • Marckolsheim

Notre Marque Employeur

Notre marque employeur s'articule autour de 4 piliers fondamentaux :

- Entrepreneuriat, pour valoriser l'initiative et l'autonomie de chacun,
- Communauté, pour renforcer les liens qui nous unissent,
- Objectif, pour donner du sens à nos actions,
- Opportunité, pour favoriser l'évolution et le développement de tous.

Pourquoi s'engager dans Bien en Alsace ?

Nous avons souhaité intégrer Bien en Alsace qui réunit entreprises, territoires et partenaires pour attirer, fidéliser et développer les talents dans cette région. Cette charte et la démarche qu'elle implique, sont complémentaires à notre feuille de route en termes de RSE et démontrent notre engagement.

Accéder à nos offres d'emploi et postuler chez nous

via notre site carrière, Indeed, LinkedIn

Site carrière ou job board

<https://www.rhenus.group/career>

Alternance et stage

Oui, nous avons une campagne de recrutement par an pour l'alternance, lancée en début d'année. Pour les stages, nous étudions les candidatures tout au long de l'année.

Accueillez-vous des stagiaires de 3^e ou de seconde ?

Oui, si les équipes sont en capacité d'accueillir des stagiaires

Message à nos candidats

Le Groupe Rhenus, acteur incontournable de la logistique, offre une expertise reconnue et une présence internationale. Grâce à la diversité de ses métiers, il accompagne ses collaborateurs dans le développement de compétences solides et dans la construction de parcours professionnels durables.

Une démarche
animée par



Pour plus d'information : www.alsace.com



Fiche découverte

Entreprise

Groupe SCHROLL

Adresse

6 rue de Cherbourg • 67000 STRASBOURG

Site internet

schroll.fr

Téléphone

03 88 40 58 40

Adresse e-mail

contact@schroll.fr

Secteur d'activité

Recyclage – Industrie et Commerce
de la Récupération

Effectif site

215 salariés

Savoir-faire

Au travers d'une dizaine de sociétés spécialisées et complémentaires, le Groupe SCHROLL contribue depuis plus de 130 ans à la gestion positive des déchets.

Métiers principaux

- Agent de valorisation
- Cariste / conducteur d'engins
- Mécanicien PL
- Agent de Maintenance
- Assistant Administratif
- Chauffeur
- Chef d'équipe
- Responsable de site
- Services supports (RH, Comptabilité, Informatique,...)

Les métiers du secteur du recyclage s'adressent à des profils variés et offrent de nombreuses perspectives d'avenir.



À LA DÉCOUVERTE DES ESPACES PORTUAIRES
Ses services, employeurs et partenaires



crédits photos Nis&For et Les Indépendants.co

Lauterbourg • Strasbourg • Marckolsheim

Notre Marque Employeur

<https://schroll.fr/groupe/la-demarche-durable-un-metier-une-philosophie/>

Pourquoi s'engager dans Bien en Alsace ?

Le GROUPE SCHROLL est historiquement implanté sur le territoire alsacien et y poursuit son développement. Cet attachement au territoire a amené le groupe à naturellement s'engager dans Bien en Alsace.

Message à nos candidats

Vous souhaitez devenir acteur dans le secteur du recyclage ?
Rejoignez nos équipes et participez à notre objectif
« 0 déchets ultimes pour 100% de ressources ».

Accéder à nos offres d'emploi et postuler chez nous

- Adresse mail : job@groupe-schroll.fr
- Site carrière ou job board : <https://schroll.fr/groupe/carrieres/>

Site carrière ou job board
<https://schroll.fr/groupe/carrieres/>

Alternance et stage

Le GROUPE SCHROLL étudie avec attention toutes les sollicitations et accueille les jeunes quand cela est possible, afin de les accompagner dans leur parcours et leur permettre de découvrir le secteur du recyclage.

Une démarche
animée par



Pour plus d'informations : www.alsace.com



 **SCHROLL**
GROUPE

Entreprise
engagée

 **bien**
en Alsace

Fiche découverte

Entreprise

SERMES – centre logistique câbles

Adresse

2 rue du Rhin Napoléon, 67000 Strasbourg

Site internet

www.sermes.fr

Adresse e-mail

matthieu-lorentz@sermes.fr

Téléphone

03 88 40 72 81

Secteur d'activité

Commerce de gros en câbles électriques

Effectif site

50 collaborateurs

Appartenance à un groupe

Sermes – 290 collaborateurs

Savoir-faire

Distributeur de câbles électriques en France, SERMES veut incarner un modèle d'entreprise citoyenne et durable en résonnance avec les aspirations de ses collaborateurs et de l'ensemble des parties prenantes. Nous déployons ainsi une politique de Responsabilité Sociétale de l'Entreprise (RSE) sur l'ensemble de notre périmètre. Nos collaborateurs sont tous engagés à contribuer activement aux fondamentaux de la RSE : progrès social, efficacité économique et réduction de l'impact environnemental.

Métiers principaux

Cariste
Préparateur de commande
Assistant logistique
Manutentionnaire



Notre Marque Employeur

SERMES, société familiale depuis plus de 75 ans, est animée par des valeurs fortes et place la Responsabilité Sociétale des Entreprises au cœur de sa stratégie.

Pourquoi s'engager dans Bien en Alsace ?

Afin de valoriser une collaboration avec des prestataires locaux

Accéder à nos offres d'emploi et postuler chez nous

Des annonces sont diffusées via notre site internet et une collaboration avec des prestataires de recrutement type intérimaires.

Site carrière ou job board

www.sermes.fr/sermes-recrute

Alternance et stage

Chaque année nous recrutons des alternants et également des stagiaires.

Une démarche
animée par



Pour plus d'information : www.alsace.com



 **sermes**
fils & câbles

**Entreprise
engagée**

 **bien**
en Alsace

Fiche découverte

Entreprise

SOPREMA

Adresse

15 rue de Saint-Nazaire • 67100 STRASBOURG

Site internet

www.soprema.fr

Adresse e-mail

contact@soprema.fr

Téléphone

03 88 79 84 00

Secteur d'activité

Bâtiment / spécialiste de l'étanchéité
et de l'isolation

Effectif site

300 collaborateurs

Appartenance à un groupe

oui

Savoir-faire

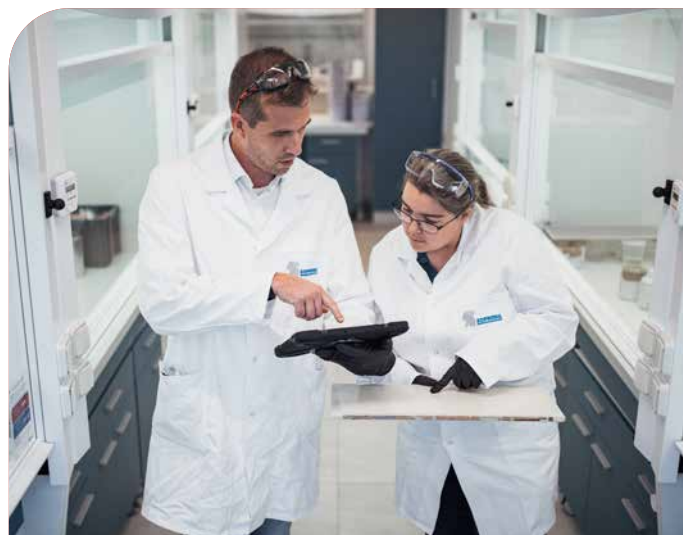
Depuis 1908, SOPREMA protège les espaces de vie et améliore le bien-être des individus grâce à des solutions durables et innovantes d'étanchéité, d'isolation, de végétalisation et d'insonorisation pour les bâtisseurs du domaine de la toiture, de l'enveloppe du bâtiment et du génie civil.

Métiers principaux

- **Sites industriels** : Technicien de maintenance, Opérateur de Production, Conducteur de ligne, Chef d'atelier, Responsable de production, Cariste, ...
- **Direction industrielle** : Chef de projet industriel, Acheteur, Ingénieur méthodes, ...
- **Ventes & Marketing** : technico-commercial, Responsable régional des ventes, Assistant Commercial, ...
- **Recherche & Développement** : Technicien de laboratoire, Ingénieur de recherche & développement, ...
- **Fonctions Support** : Contrôleur de Gestion, Chargé de Communication, Comptable général, Juriste, Technicien informatique, et bien d'autres ...



À LA DÉCOUVERTE DES ESPACES PORTUAIRES
Ses services, employeurs et partenaires



Lauterbourg • Strasbourg • Marckolsheim

Notre Marque Employeur

Nos engagements :

- **Autonomie et confiance** : Respecter l'autre et travailler en autonomie. Garantir un équilibre vie professionnelle/vie personnelle.
- **Engagement** : Promouvoir ensemble la vision, la stratégie et la vie chez Soprema.
- **Evolution et accompagnement** : Accompagner et faire grandir les collaborateurs.
- **Intérêt des missions** : Proposer un travail stimulant aux collaborateurs et leur permettre de s'épanouir.
- **Bien-être et sécurité au travail** : Développer et améliorer les espaces de travail et les infrastructures afin d'assurer sécurité et bien-être aux collaborateurs.

Pourquoi s'engager dans Bien en Alsace ?

Soprema s'est engagée dans la Charte Bien en Alsace car cet engagement s'inscrit dans notre volonté de valoriser notre ancrage alsacien, d'attirer et de fidéliser les talents. Il fait aussi écho à notre histoire : Soprema est un groupe familial basé en Alsace depuis 1908, attaché à son territoire et à celles et ceux qui y construisent leur parcours professionnel.

Message à nos candidats

La richesse de SOPREMA, ce sont tout d'abord, ses femmes et ses hommes, qui œuvrent au quotidien sur l'ensemble des métiers du groupe. C'est aussi l'ADN d'un groupe français, hérité depuis près de 100 ans qui nous pousse à oser et à développer notre engagement pour un monde plus responsable. Pierre-Étienne Bindschedler, PDG du groupe Soprema depuis près de 30 ans, a considérablement développé l'activité du groupe en France et à l'international. Ce qu'il attend de ses collaborateurs ? De l'audace.

Accéder à nos offres d'emploi et postuler chez nous

Pour postuler chez Soprema, vous pouvez consulter notre site carrière sur lequel vous trouverez nos annonces pour les postes en CDI, CDD, alternance ou stage.

Si vous souhaitez intégrer le groupe mais vous n'avez pas identifié d'offre d'emploi, vous pouvez postuler via le formulaire de candidatures spontanées accessible sur notre site carrière. 100% des candidatures sont étudiées et nous sommes en recherche permanente de nouveaux talents !

Site carrière ou job board
job.soprema.fr/fr/

Alternance et stage

SOPREMA offre de nombreuses opportunités de stages et alternances chaque année. C'est pour nous, la chance de pouvoir détecter des talents qui pourront rejoindre nos équipes demain.

Accueillez-vous des stagiaires de 3^e ou de seconde ?

Nous examinons toutes les candidatures. Selon les dates de stage et nos capacités d'accueil au sein de nos différents services, nous pouvons intégrer des élèves de 3^e ou de seconde en stage.

Une démarche
animée par



Pour plus d'information : www.alsace.com



 **SOPREMA**

Entreprise
engagée

 **bien
en Alsace**

Fiche découverte

Entreprise

SOVEES

Adresse

Route du Glaserswoerth 67000 Strasbourg

Téléphone

0388456065

Secteur d'activité

Collecte et traitement des eaux usées

Effectif site

50 collaborateurs

Appartenance à un groupe

VEOLIA

Savoir-faire

SOVEES, filiale de Veolia Eau, est un acteur clé de l'assainissement à Strasbourg. Elle exploite la station de traitement des eaux de Strasbourg-La Wantzenau avec expertise et fiabilité, en alliant performance opérationnelle et respect de l'environnement. Spécialiste de la valorisation énergétique des effluents, SOVEES contribue à la production d'énergie verte et accompagne l'Eurométropole dans ses projets d'innovation et de transition écologique. Forte de ses équipes qualifiées, l'entreprise incarne un savoir-faire technique reconnu et un engagement durable au service du territoire.

Métiers principaux

Exploitation : nos équipes pilotent et surveillent la station d'épuration, assurant le traitement efficace des eaux usées et la continuité du service.

Maintenance : nos techniciens et électromécaniciens assurent le bon fonctionnement des installations, garantissant fiabilité, sécurité et performance des équipements.

Ces deux services réunissent des métiers variés au service de l'environnement, tous engagés pour la qualité de l'eau, la valorisation énergétique des effluents et la protection du territoire.



À LA DÉCOUVERTE DES ESPACES PORTUAIRES
Ses services, employeurs et partenaires



Lauterbourg • Strasbourg • Marckolsheim

Notre Marque Employeur

Rejoindre SOVEES, c'est mettre son expertise au service de l'environnement, évoluer dans un cadre innovant et sécurisé, et contribuer à un projet d'énergie et d'eau durable au sein d'un groupe international reconnu. Nous valorisons également l'inclusion et la diversité, en favorisant un environnement de travail ouvert à tous et propice à l'épanouissement de chacun.

Pourquoi s'engager dans Bien en Alsace ?

Afin de s'engager autour de valeurs communes et de favoriser l'emploi en Alsace.

Message à nos candidats

En nous rejoignant, vous serez acteurs d'une mission pleine de sens, dans un environnement industriel stimulant, proposant des opportunités de progression régulière et des conditions attractives.

Accéder à nos offres d'emploi et postuler chez nous

Pour postuler, RDV sur notre site carrières afin de consulter les différentes offres disponibles et nous faire parvenir votre candidature.

Site carrière ou job board

<https://jobs.ueolia.com/fr>

Alternance et stage

Nous recrutons des alternants en traitement de l'eau, en maintenance mais aussi sur des missions qualités-sécurité-environnement et enfin sur des préparations de diplôme ingénieur de l'eau et l'environnement.

Une démarche
animée par



Pour plus d'information : www.alsace.com



sovees
SOCIÉTÉ DE VALORISATION DES EFFLUENTS
DE L'URBOMÉTROPOLE DE STRASBOURG

Entreprise
engagée

bien
en Alsace

Fiche découverte

Entreprise

SUEZ RV NORD EST

Adresse

13 Route du Rohrschollen • 67100 STRASBOURG

Site internet

www.suez.com/fr

Adresse e-mail

franck.maillet@suez.com

Téléphone

06 76 12 76 60

Secteur d'activité

Services à l'environnement

Effectif site

108 collaborateurs

Appartenance à un groupe

SUEZ

Savoir-faire

Des solutions de collecte, de tri et de valorisation pour répondre aux enjeux spécifiques des entreprises du territoire.

Métiers principaux

En Alsace, SUEZ accompagne ses clients, entreprises, quels que soient leur taille ou leur secteur d'activité, afin de leur permettre de trier plus et mieux à travers des solutions pérennes et innovantes.

Nous avons développé des outils d'analyse comme la caractérisation des déchets ou des programmes de sensibilisation des équipes de nos clients au bon geste de tri.



À LA DÉCOUVERTE DES ESPACES PORTUAIRES

Ses services, employeurs et partenaires



Lauterbourg • Strasbourg • Marckolsheim

Notre Marque Employeur

Au cœur du territoire, 108 femmes et hommes de l'agence Alsace sont engagés tous les jours à vos côtés, animés par la passion pour l'environnement, la priorité client et un immense sens de l'engagement.

Au plus près des territoires, engageons-nous pour l'humain et la planète afin de leur apporter les ressources d'un avenir commun.

Pourquoi s'engager dans Bien en Alsace ?

En Alsace, SUEZ accompagne ses clients, entreprises, quels que soient leur taille ou leur secteur d'activité, afin de leur permettre de trier plus et mieux à travers des solutions pérennes et innovantes.

Message à nos candidats

Une activité passionnante et engageante !

Accéder à nos offres d'emploi et postuler chez nous

Site Suez mobilité.

Site carrière ou job board

www.suez.com

Alternance et stage

Oui, contact lou.battaglia@suez.com

Accueillez-vous des stagiaires de 3^e ?

oui

Une démarche
animée par



Pour plus d'information : www.alsace.com



Fiche découverte

Entreprise

Trédi Strasbourg

Adresse

74 quai Jacoutot, 67000 Strasbourg

Site internet

www.groupe-seche.com/implantations/trédi-strasbourg

Adresse e-mail

Mickael SARAZIN, Directeur de site :
m.sarazin@groupe-seche.com

Julien VOINOT, Responsable commercial
j.voinot@groupe-seche.com

Daniel ATTA, Responsable relations publiques
et communication Nord-Est
d.atta@groupe-seche.com

Téléphone

03 88 45 53 53

Secteur d'activité

Traitement et valorisation des déchets

Effectif site

67 personnes

Appartenance à un groupe

Séché Environnement • 7300 salariés

Savoir-faire

Trédi est spécialiste dans le traitement thermique et la valorisation des déchets dangereux, solides, pâteux et liquides ainsi que des déchets d'Activités de Soins à Risques Infectieux produits par les structures médicales et professionnels de la santé. Nous prenons également en charge le transit des déchets dangereux, avant leur transfert vers les filières de traitement agréées.

Métiers principaux

Le site de Trédi Strasbourg regroupe une variété de métiers parmi lesquels : chimiste, technicien de laboratoire, technicien de maintenance, conducteur de ligne, agent d'exploitation, électrotechnicien, automaticien.



Notre Marque Employeur

En tant que filiale d'un Groupe familial engagé depuis 40 ans pour l'environnement, nous sommes engagés en faveur de la protection de la biodiversité en partenariat avec les associations environnementales locales et nationales. Nous menons des politiques de réduction de notre consommation d'eau et produisons 4 fois plus d'énergie que nous en consommons, ce qui nous permet d'alimenter le réseau de chaleur urbain de la Ville de Strasbourg.

Pourquoi s'engager dans Bien en Alsace ?

Trédi Strasbourg a choisi d'adhérer à Bien en Alsace afin de poursuivre son engagement envers le territoire alsacien. Cette démarche valorise notre ancrage territorial, nos pratiques responsables et notre volonté de contribuer activement à une Alsace encore plus respectueuse de l'environnement et plus épanouissante pour nos collaborateurs.

Accéder à nos offres d'emploi et postuler chez nous

Des offres d'emploi sont régulièrement mises en ligne sur le site carrière du Groupe. Après une sélection des candidatures pertinentes pour le poste, le processus de recrutement se poursuit par un entretien avec le service des Ressources Humaines et un.e responsable technique.

Site carrière ou job board

<https://jobs.groupe-seche.com/fr/jobs>

Alternance et stage

Trédi Strasbourg recrute chaque année des alternants et stagiaires, en fonction des besoins dans les filières techniques (laboratoire, exploitation, maintenance) et fonctions support (commerce, ressources humaines) pour des durées de quelques mois à deux années.

Message à nos candidats

Trédi est une filiale du groupe Sèche Environnement, groupe familial français dont les 120 sites industriels dans le monde proposent des solutions innovantes pour accélérer la transition écologique. Si vous aspirez à donner du sens à votre carrière, à monter en compétences et à agir pour l'environnement avec un vrai impact local et global, rejoignez-nous !

Une démarche
animée par



Pour plus d'information : www.alsace.com






bien
en Alsace



Les territoires



Les territoires portuaires



crédit photo 4VENTS

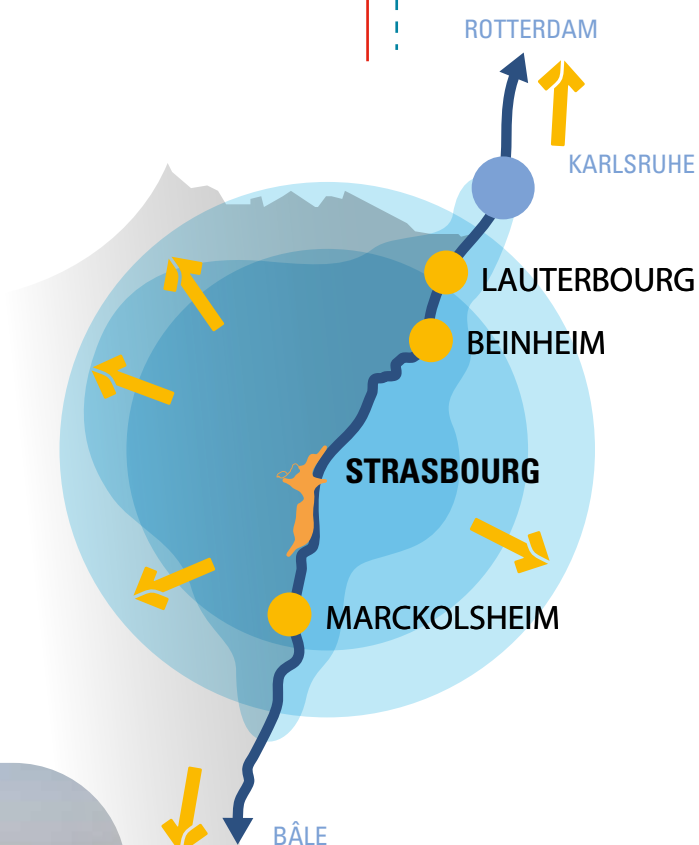
site de Lauterbourg



site de Strasbourg



site de Mackolsheim



Fiche découverte

Coordonnées

Eurométropole de Strasbourg
1 parc de l'étoile • 67076 STRASBOURG CEDEX
www.strasbourg.eu

Mieux connaître votre collectivité

Le périmètre de votre collectivité

33 communes, 506 000 habitants soit 25% de la population alsacienne. Principales compétences : développement économique, urbanisme et aménagement, mobilités et transports, habitat et logement, protection et mise en valeur de l'environnement et du cadre de vie.

Vos chiffres clés

211 000 emplois privés • 23 milliards d'euros d'exportations • Taux de chômage 7,4% • 23% d'étudiants étrangers à l'Université de Strasbourg • Plus de 75 institutions européennes et internationales.

Les atouts de votre territoire

Essayer Strasbourg, c'est l'adopter ! Capitale européenne, destination connectée, économie performante, terres d'entrepreneurs et d'inventeurs, métropole de l'innovation, hub des technologies médicales, métropole culturelle et événementielle, patrimoine labellisé.

Autres liens utiles pour mieux connaître votre territoire

<https://www.eurooptimist.eu/2020/04/10-bonnes-raisons-de-sinstaller-a-strasbourg/>

https://www.eurooptimist.eu/app/uploads/2023/05/A5_guide-accueil-nouveaux-arrivants-Strasbourg-V-5-2023-light.pdf



Nos engagements dans Bien en Alsace

L'Eurométropole de Strasbourg est mobilisée depuis plus de 15 ans sur l'attraction, l'accueil et l'intégration de compétences.



Crédits photos: CUS 2020 – Malraux © Bartosch Salmanski

**Une démarche
animée par**



Pour plus d'informations : www.alsace.com




bien
en Alsace

Les partenaires de l'ADIRA

- GUP 60
- Maison de l'Emploi de Strasbourg 62
- Initiatives Durables 64

PARCOUREZ L'ANNUAIRE

Cliquez depuis cette page sur un partenaire, vous accéderez directement à sa fiche.
Dans chaque fiche, un clic sur le logo vous ramènera à cette page !





Partenaire engagé

Fiche découverte

Coordonnées

Groupement des Usagers des Ports de Strasbourg
1, rue du Port du Rhin • 67002 Strasbourg
06 09 72 92 65
gup@strasbourg.port.fr

Activités en Alsace

Association de défense des intérêts des Usagers des Ports de Strasbourg

Implantation(s) en Alsace

Nous représentons plus de 85 établissements, entreprises situées sur les zones portuaires de Strasbourg, Marckolsheim et Lauterbourg

Accompagnement à destination des candidats

Comment les candidats peuvent-ils nous contacter ?

Nous pouvons mettre des candidats en relation avec les entreprises, au travers d'un outil disponible très prochainement.



Nos missions

Nous avons 4 missions au service des entreprises que nous rendons visible via différents moyens de communication (site internet, réseaux sociaux, job dating, rencontres et portes ouvertes...)

- La visibilité: pour faire connaître les zones d'activités et les entreprises des ports de Strasbourg, Marckolsheim et Lauterbourg
- L'attractivité: pour valoriser les métiers, les formations des activités portuaires et les services disponibles pour les salariés et futurs salariés
- L'efficacité: pour que l'accessibilité et la mobilité des salariés vers les Ports soit toujours assurée et améliorée

- La durabilité: pour que les enjeux de transition écologique et d'adaptation au changement climatique soient une force des entreprises de l'espace portuaire dans le cadre d'un projet collectif d'Ecologie Industrielle Territoriale CLES 2050

Comment les entreprises peuvent-elles nous contacter ?

Nous sommes joignables par mail ou par téléphone mais également via LinkedIn ou notre nouveau site internet www.gup-ports.fr.

Pourquoi s'engager dans Bien en Alsace

Adhérer à cette démarche territoriale de marque employeur nous semble être totalement cohérent avec notre engagement très fort pour l'attractivité et la défense de l'emploi de la première zone d'activité d'Alsace par sa taille, qui compte 500 entreprises, son étendue sur plus de 100 km et se distingue par la diversité de ses activités et de ses métiers. Une zone portuaire en pleine mutation pour s'adapter aux nouveaux défis économiques, sociaux et environnementaux d'aujourd'hui et surtout de demain.

Une démarche
animée par



Pour plus d'information : www.alsace.com



Partenaire
engagé



crédit photo F. Zuardon

Fiche découverte

Coordonnées

MAISON DE L'EMPLOI ET DE LA FORMATION
5 rue de la Coopérative
67100 STRASBOURG
06 72 02 31 67
contact@maisonemploi-strasbourg.org

Activités en Alsace

La Maison de l'emploi imagine, expérimente et développe des réponses innovantes aux enjeux emploi & compétences de notre territoire.

Implantation(s) en Alsace

L'Eurométropole de Strasbourg et le Bas-Rhin

Accompagnement à destination des candidats

Nos missions

La Maison de l'emploi agit avec les entreprises et les acteurs du territoire en direction des personnes éloignées du marché du travail ou menacées de rupture professionnelle :

- La Maison de l'emploi propose aux habitants du territoire des programmes leur permettant d'avoir une image réaliste des métiers et des secteurs professionnels,
- Elle construit des parcours d'intégration dans les entreprises,
- Elle développe avec les entreprises des programmes inclusifs permettant l'accès de tous au marché de l'emploi,
- Elle soutient le développement des compétences dans un contexte de transition écologique et sociale.

Comment les candidats peuvent-ils nous contacter ?

Les actions concrètes proposées aux candidats sont présentées sur notre site Internet.

<https://www.maisonemploi-strasbourg.org>

Accompagnement à destination des entreprises

Nos missions

la Maison de l'emploi accompagne des collectifs d'entreprises dans le développement des compétences et la construction de parcours professionnels durables.

La disponibilité et la qualité des compétences constituent aujourd'hui un levier de compétitivité de plus en plus important pour les entreprises. La dynamique des métiers ne suit pas une trajectoire linéaire, certains métiers émergent, certains évoluent, d'autres disparaissent.

Nous animons autour de ces enjeux, en partenariat avec les branches, des collectifs d'entreprises volontaires et pionnières qui partagent leurs bonnes pratiques, travaillent collectivement sur les problématiques RH et sur l'attractivité de leur territoire et construisent des outils RH communs.

Comment les entreprises peuvent-elles nous contacter ?

Les actions concrètes proposées aux entreprises sont présentées sur notre site Internet

<https://www.maisonemploi-strasbourg.org>

Pourquoi s'engager dans Bien en Alsace

Nous soutenons un développement du territoire durable et de qualité, appuyé sur des leviers d'attractivité combinant la performance économique des entreprises et le développement des compétences des salariés.

Une démarche
animée par



Pour plus d'informations : www.alsace.com

la Maison de
l'EMPLOI
Strasbourg

Partenaire
engagé



Partenaire engagé

Fiche découverte

Coordonnées

Initiatives durables
22 Avenue de l'Europe, 67300 SCHILTIGHEIM
03 88 19 55 98
prisedecontact@initiativesdurables.com

Activités en Alsace

Créée en 2004, nous sommes une association animée par des professionnels de l'économie responsable. Notre action se concrétise par des activités d'animation de réseaux et de conseils auprès de l'ensemble des acteurs économiques du Grand Est (entreprises et territoires), et plus spécifiquement auprès de nos membres.

Implantation(s) en Alsace

Siège de l'association : Schiltigheim.
Intervention sur le Grand Est.

Accompagnement à destination des candidats

Nos missions

Nous aidons les candidats à mieux comprendre les enjeux des entreprises en termes d'économie responsables, notamment via les événements que nous organisons.

Comment les candidats peuvent-ils nous contacter ?

Contact direct ou via LinkedIn
<https://www.linkedin.com/company/71476542>



Accompagnement à destination des entreprises

Nos missions

Nous aidons les entreprises à travailler leurs enjeux de marque employeur, notamment via la formalisation de politique RSE.

Comment les entreprises peuvent-elles nous contacter ?

Contact direct ou via LinkedIn
<https://www.linkedin.com/company/71476542>

Pourquoi s'engager dans Bien en Alsace

Initiatives Durables est un partenaire historique de la Marque Alsace Excellence, permettant notamment de travailler la Marque Employeur des entreprises. Par ailleurs, nous menons des démarches d'animation de zone d'activité pour

développer des actions collectives pour une meilleure gestion des ressources (notamment Ressources Humaines). Il était donc naturel pour nous de nous engager dans la démarche «Bien en Alsace» qui est au croisement de ces actions.

Une démarche
animée par



Pour plus d'information : www.alsace.com



Découvrez les entreprises engagées dans la démarche
Identifiez les métiers qui vous correspondent
Postulez selon les modalités indiquées !



L'Alsace, on y vit bien et ce n'est pas pour rien !

Pour la diversité de ses opportunités d'emploi,
pour sa qualité de vie unique,
pour son équilibre vie-travail,
pour son accueil et sa convivialité,
pour ses innovations et son goût de l'excellence,
pour son authenticité et son environnement préservé,
pour son ouverture sur l'Europe...

Vous serez bien en Alsace !

On n'attend que vous !

Pour en savoir plus et aller
plus loin dans votre projet,
téléchargez ces brochures.



Encore plus d'informations,
rendez-vous sur
www.alsace.com



Bien en Alsace, une démarche collective pour bien vous accueillir

Bien en Alsace fédère des territoires, partenaires et entreprises d'Alsace autour d'une vision partagée et de valeurs communes pour attirer, fidéliser et faciliter l'épanouissement des talents en Alsace.

